



atelier
MOKOTOWSKA 63

MOKOTOWSKA 63



DOM MODNY

MOKOTOWSKA 63





ULICA MOKOTOWSKA

OD ZAWSZE PEŁNIŁA SPEKTAKULARNĄ ROLĘ **W ŻYCIU WARSZAWY.**

KIEDYŚ JAKO ARTERIA KOMUNIKACYJNA, DZIŚ JEJ ŚWIETNOŚĆ PODKREŚLAJĄ IKONY ŚWIATOWEGO STYLU I BIZNESU. A SAMA ULICA JEST SPOKOJNA I BARDZIEJ PRZYPOMINA PASAŻ NIŻ NIEGDYSIEJSZĄ WIELKOMIEJSKĄ ARTERIĘ. DZIĘKI NIEZWYKŁYM MIESZKAŃCOM, ŚWIETNEMU POŁOŻENIU I WSPANIAŁEJ ARCHITEKTURZE JEJ OBSZAR NAZYWANO „MAŁYM PARYŻEM”

– ODDAWAŁO TO NASTRÓJ ULICY I W TYM STYLU MOKOTOWSKA POZOSTAJE DZIŚ.

KILKA EPOK ZAPISANYCH W DETALACH I FASADACH CIESZY OKO TURYSTÓW I NAPAWA DUMĄ MIESZKAŃCÓW.





„DOM MODNY” MOKOTOWSKA 63

TO TUTAJ BIJE **SERCE WARSZAWY**. TO TUTAJ ZACZYNA NOWE ŻYCIE STYLÓWA KAMIENICA. NAZWALIŚMY JĄ „DOM MODNY” I NIE MA W TYM PRZESADY. MOKOTOWSKA TO OBECNIE NAJMODNIEJSZY TRAKT WARSZAWY. WZDŁUŻ CAŁEJ ULICY ROZLOKOWAŁY SIĘ SALONY WYBITNYCH PROJEKTANTÓW MODY, STYLOWE RESTAURACJE, LUKSUSOWE BUTIKI ODZIEŻOWE, JUBILERSKIE I KOSMETYCZNE. PARTER NASZEGO DOMU TO CRÈME DE LA CRÈME MODNEJ MOKOTOWSKIEJ. TUTAJ POCZUJESZ **POWIEW WIELKIEGO ŚWIATA** I BĘDZIESZ W CENTRUM WYDARZEŃ TOWARZYSKICH, KULTURALNYCH I SPOŁECZNYCH. JEŚLI ZECHCESZ WYCISZYĆ SIĘ I ZRELAKSOWAĆ, WYSTARCZY PRZEJŚĆ PRZEZ ALEJE UJAZDOWSKIE I ODETCNAĆ POŚRÓD PIĘKNYCH TERENÓW UJAZDOWA, SKARPY WARSZAWSKIEJ I ŁAZIENEK KRÓLEWSKICH. PRZYSŁOWIOWE „KILKA KROKÓW WSZĘDZIE” Z MOKOTOWSKIEJ 63 JEST FAKTEM. „DOM MODNY” JEST PRZYJAZNY I NOWOCZESNY, A JEDNOCZEŚNIE MA DUSZĘ STAREJ, PIĘKNEJ WARSZAWY. TO IDEALNE MIEJSCE DO ŻYCIA W DOBRYM STYLU.



ARCHITEKTURA

HISTORIA „DOMU MODNEGO” SIĘGA KOŃCA XIX WIEKU. W ROKU 1884 RODZINA LEBENTALÓW WZNIOSŁA EKLEKTYCZNĄ, TRZYPIĘTROWĄ KAMIENICĘ.

WOJNA NIE OSZCZĘDZIŁA DOMU, ODBUDOWANY STRACIŁ NIECO ZE SWEGO EKLEKTYZMU.

POZBAWIONO GO NAROŻNYCH STROJNYCH KOLUMN, A PORZĄDEK KORYNCKI ZASTĄPIONO SKROMNIEJSZYM TOSKAŃSKIM. JEDNAK **DUMNY CHARAKTER POZOSTAŁ**, A KOLEJNE REMONTY DODAŁY MASYWNOŚCI BUDYNKOWI.

W 2014 ROKU, ODRESTAUROWANA PO RAZ KOLEJNY, KAMIENICA UROŚNIE DO 5 PIĘTER, A WZNOSENIE SIĘ MIESZKAŃCÓW ZAPEWNIĄ DWIE NOWE WINDY.

PARTER BUDYNKU ZAJMĄ EKSKLUZYWNE BUTIKI PRESTIŻOWYCH MAREK. PRZESTRZEŃ PIĘTER Z LOKALAMI MIESZKALNYMI ZOSTANIE FUNKCJONALNIE ZMIENIONA, BY ZAPEWNIĆ MAKSYMUM KOMFORTU NOWYM WŁAŚCICIELOM. WSZYSTKIE OKNA I DRZWI ZOSTANĄ ODWZOROWANE ZGODNIE Z PRZEDWOJENNĄ IKONOGRAFIĄ PRZY ZASTOSOWANIU NAJNOWOCZEŚNIEJSZYCH TECHNOLOGII BUDOWLANYCH.

PIECZOŁOWICIE ODTWARZAMY DETALE KLATEK SCHODOWYCH TAK, BY BUDYNEK CIESZYŁ OKO **PRZEDWOJENNYM BLASKIEM**. DOM ZYSKA RÓWNIEŻ KOMPLETNIE NOWE, PRZYJAZNE ŚRODOWISKU SYSTEMY GRZEWcze, ELEKTRYCZNE I WODNO-KANALIZACYJNE.

AUTOREM PROJEKTU JEST RENOMOWANA I SŁYŃĄCA Z WIELU SUKCESÓW W ODTWARZANIU PERŁEK ARCHITEKTONICZNYCH PRZEDWOJENNEJ WARSZAWY PRACOWNIA PROART.



APARTAMENTY/ MIESZKANIA

PREZENTUJEMY **STYLOWE LOKALE** POŁOŻONE NA TRZECH
NAJWYŻSZYCH PIĘTRACH KAMIENICY. PIĘTRO 3 I 4 TO KLASYCZNE MIESZKANIA
WIELKOMIEJSKIE, ZAŚ W NADBUDOWANEJ, OSTATNIEJ KONDYGNACJI ZNAJDUJĄ SIĘ
APARTAMENTY Z **TARASAMI DACHOWYMI**. OSTATECZNY STYL WYKOŃCZENIA
ORAZ FUNKCJONALNOŚĆ WNĘTRZ POZOSTAWIAMY DO WSPÓLNEJ DECYZJI
TAK, BY WYBRANY PRZEZ PAŃSTWA LOKAL SPEŁNIAŁ WASZE WSZYSTKIE OCZEKIWANIA.





„DOM MODNY”

MOKOTOWSKA 63



PREZENTACJA PIĘTER MIESZKALNYCH

W „DOMU MODNYM”

V PIĘTRO

IV PIĘTRO

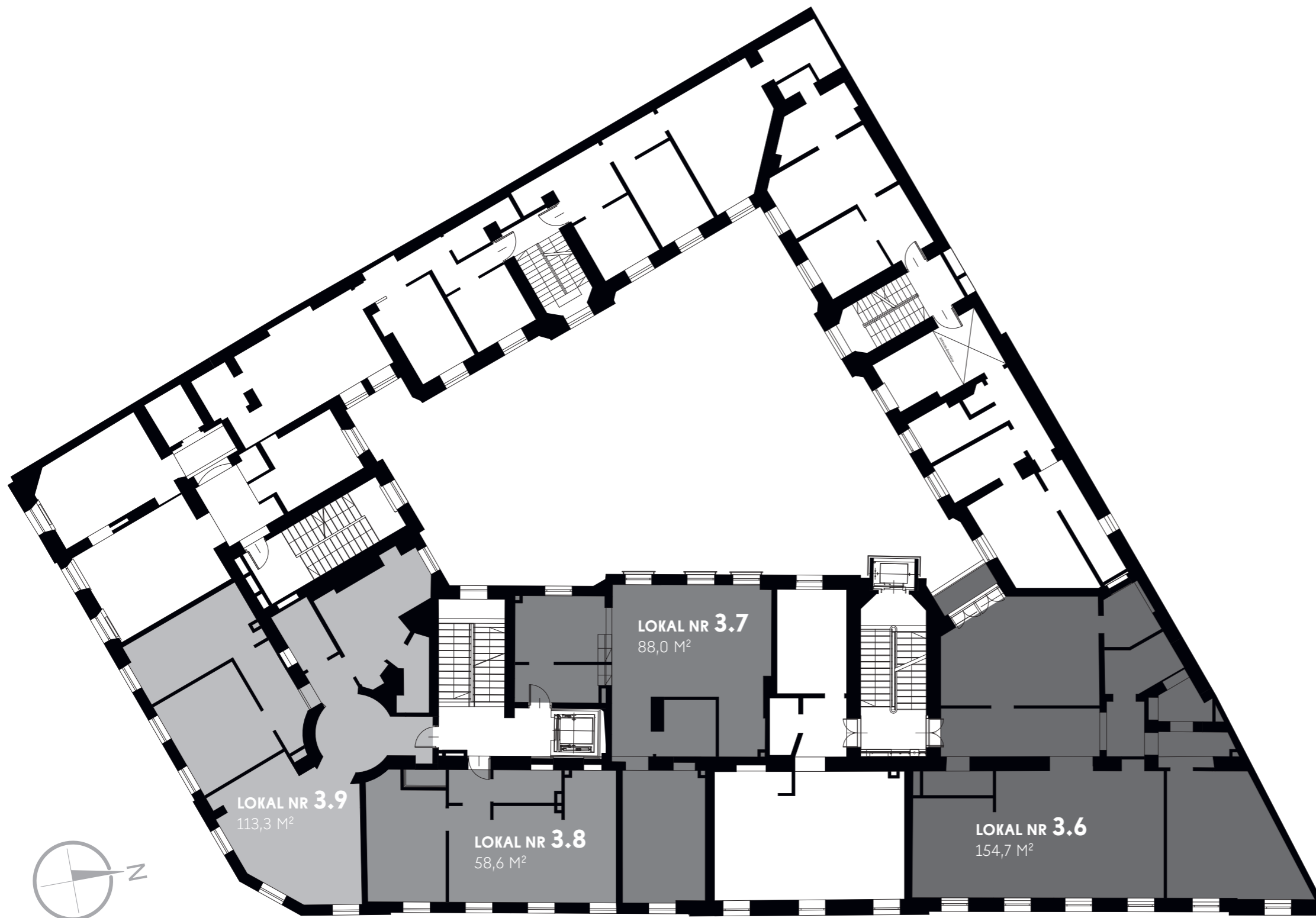
III PIĘTRO



III PIĘTRO

PREZENTACJA LOKALI MIESZKALNYCH

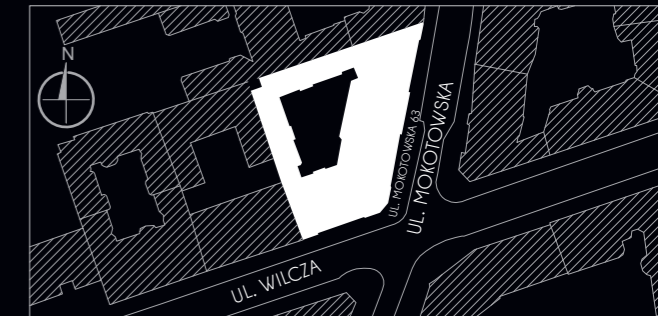
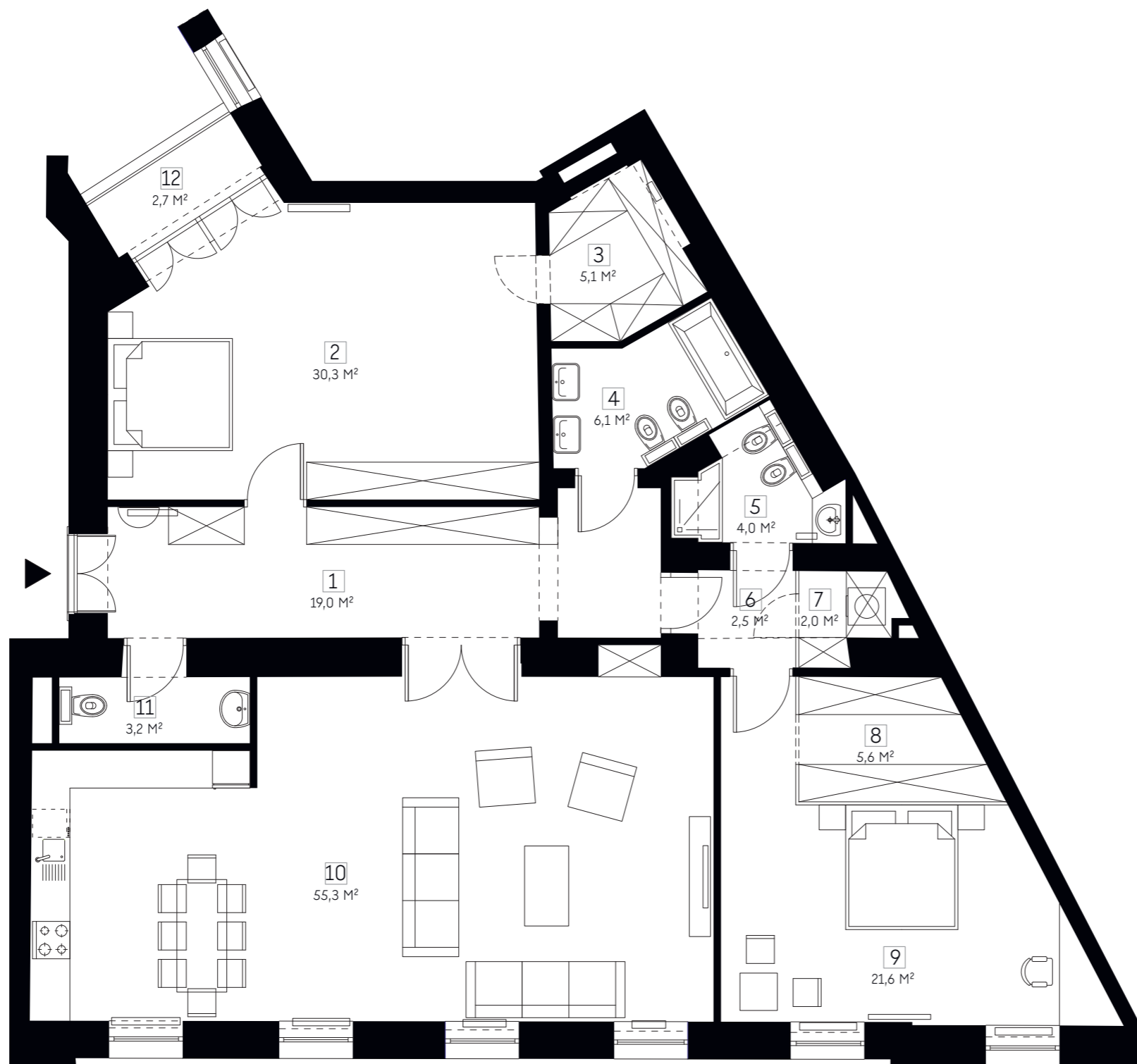
W „DOMU MODNYM”



LOKAL NR 3.6
LOKAL NR 3.7
LOKAL NR 3.8
LOKAL NR 3.9

LOKAL NR 3.6

154,7 M²



III PIĘTRO



PLAN LOKALU NR 3.6

1	HOL	19,0 M ²
2	POKÓJ	30,3 M ²
3	GARDEROBA	5,1 M ²
4	ŁAZIENKA	6,1 M ²
5	ŁAZIENKA	4,0 M ²
6	KORYTARZ	2,5 M ²
7	PRALNIA	2,0 M ²
8	GARDEROBA	5,6 M ²
9	POKÓJ	21,6 M ²
10	POKÓJ Z ANEKSEM KUCHENNYM	55,3 M ²
11	W.C.	3,2 M ²

SUMA 154,7 M²

10 BALKON 2,7 M²

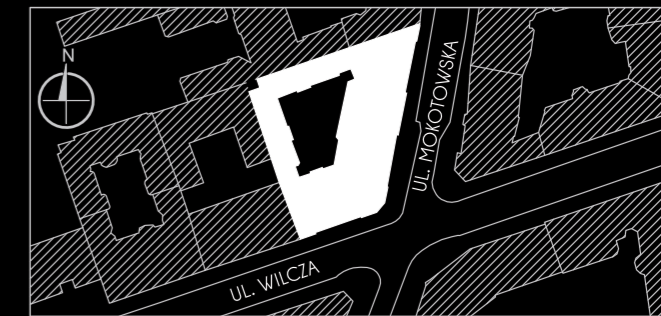
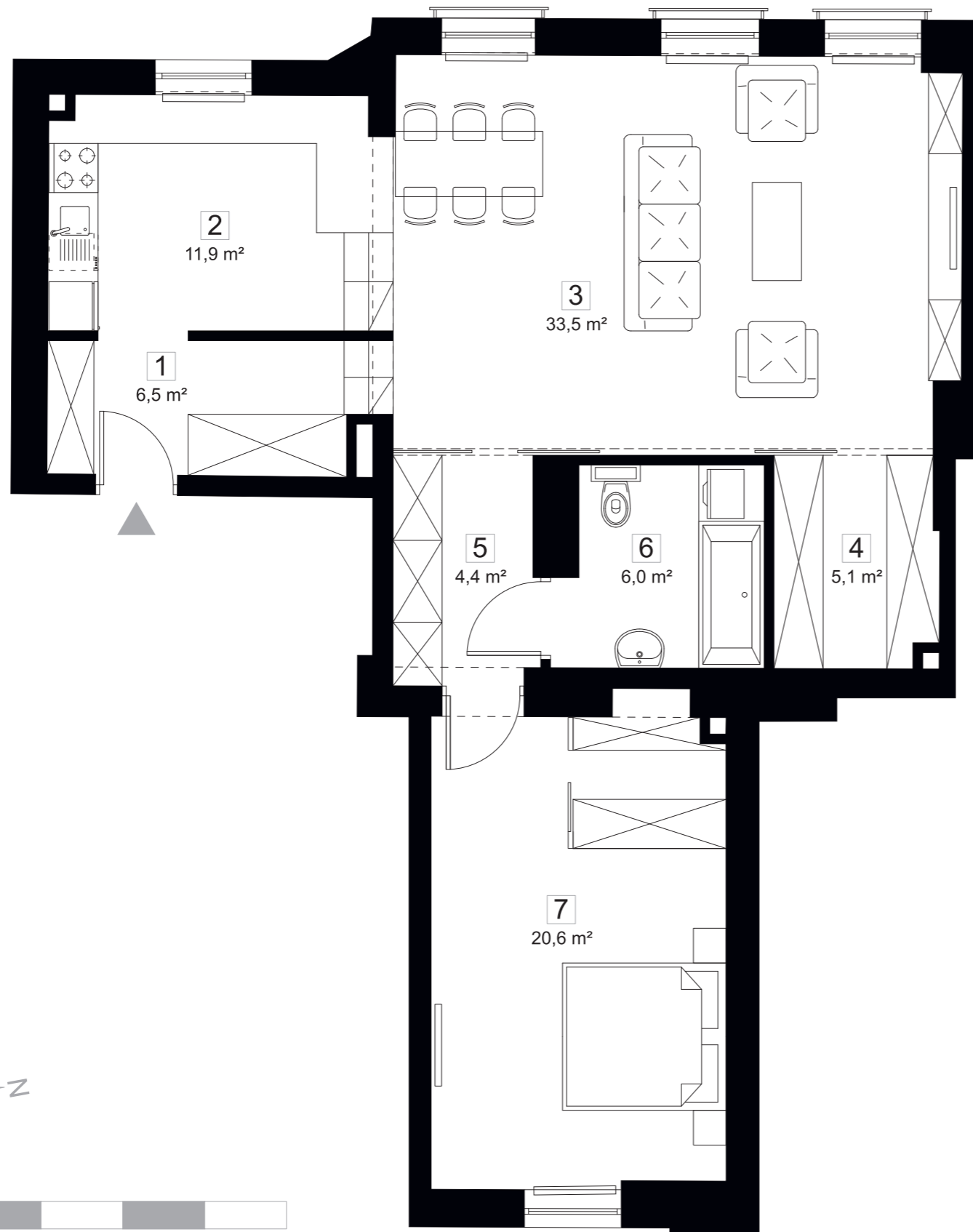
POWIERZCHNIA LOKALU WEDŁUG NORMY PN-ISO 9836:1997
UWAGA: INSTALACJE I WYMIARY ZOSTAŁY PODANE NA PODSTAWIE PROJEKTU
BUDOWLANEGO I MOGĄ ULEC NIEZNACZNYM ZMIANOM W PROJEKCIE WYKONAWCZYM

POBIERZ RZUT W PDF 

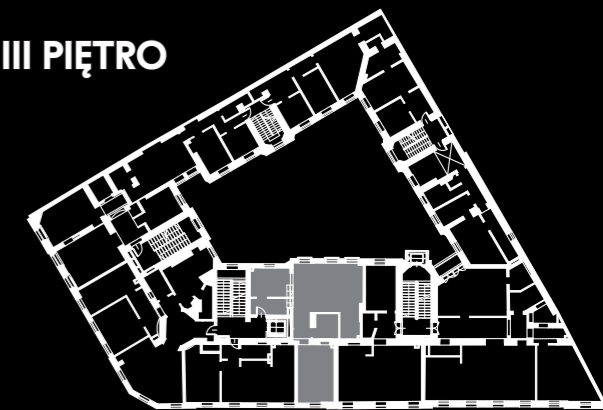


LOKAL NR 3.7

88,0 M²



III PIĘTRO



PLAN LOKALU NR 3.7

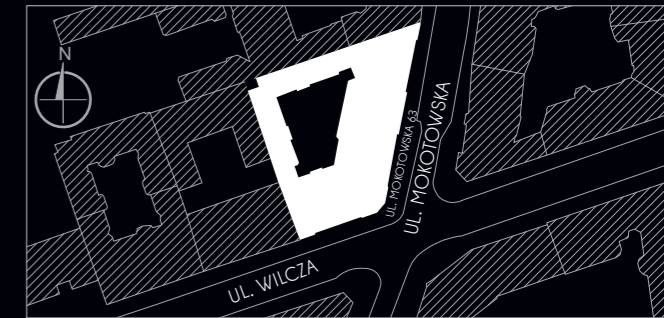
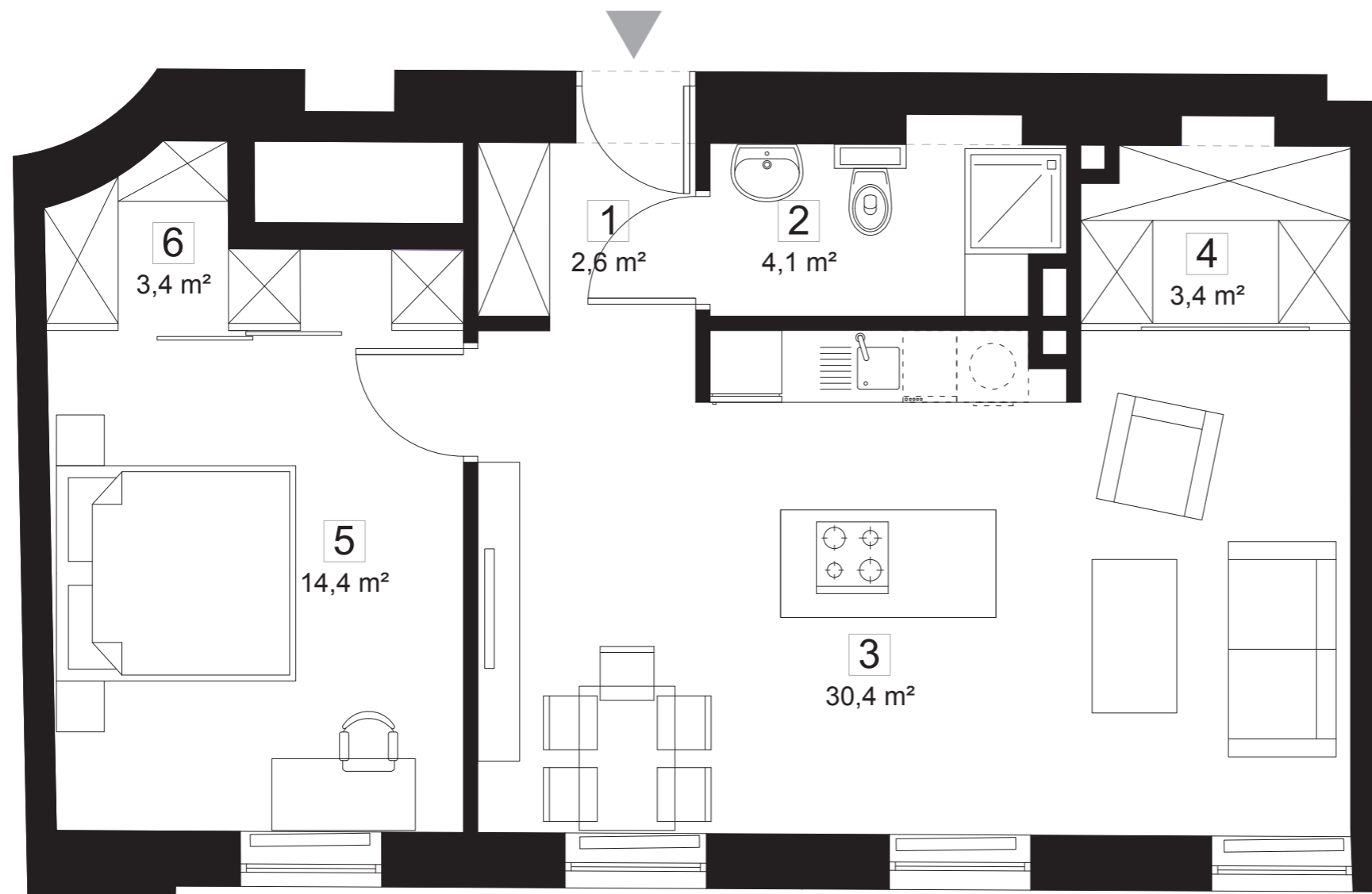
1	HOL	6,5 M ²
2	KUCHNIA	11,9 M ²
3	POKÓJ	33,5 M ²
4	GARDEROBA	5,1 M ²
5	KORYTARZ	4,4 M ²
6	ŁAZIENKA	6,0 M ²
7	POKÓJ	20,6 M ²

SUMA **88,0 M²**

POWIERZCHNIA LOKALU WEDŁUG NORMY PN-ISO 9836:1997
UWAGA: INSTALACJE I WYMIARY ZOSTAŁY PODANE NA PODSTAWIE PROJEKTU
BUDOWLANEGO I MOGĄ ULEC NIEZNACZNYM ZMIANOM W PROJEKCIE WYKONAWCZYM

LOKAL NR 3.8

58,6 M²



III PIĘTRO



PLAN LOKALU

NR 3.8

1	HOL	2,6 M ²
2	ŁAZIENKA	4,1 M ²
3	POKÓJ Z ANEKSEM KUCHENNYM	30,4 M ²
4	GARDEROBA	3,4 M ²
5	POKÓJ	14,4 M ²
6	GARDEROBA	3,4 M ²

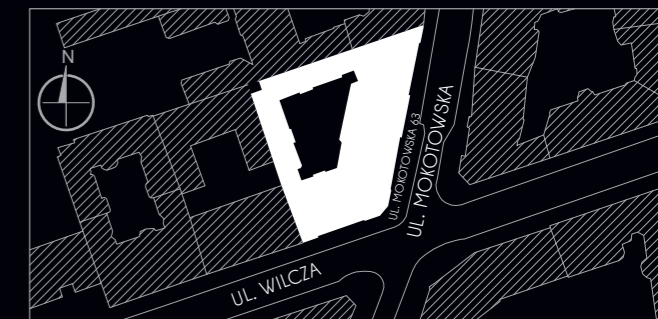
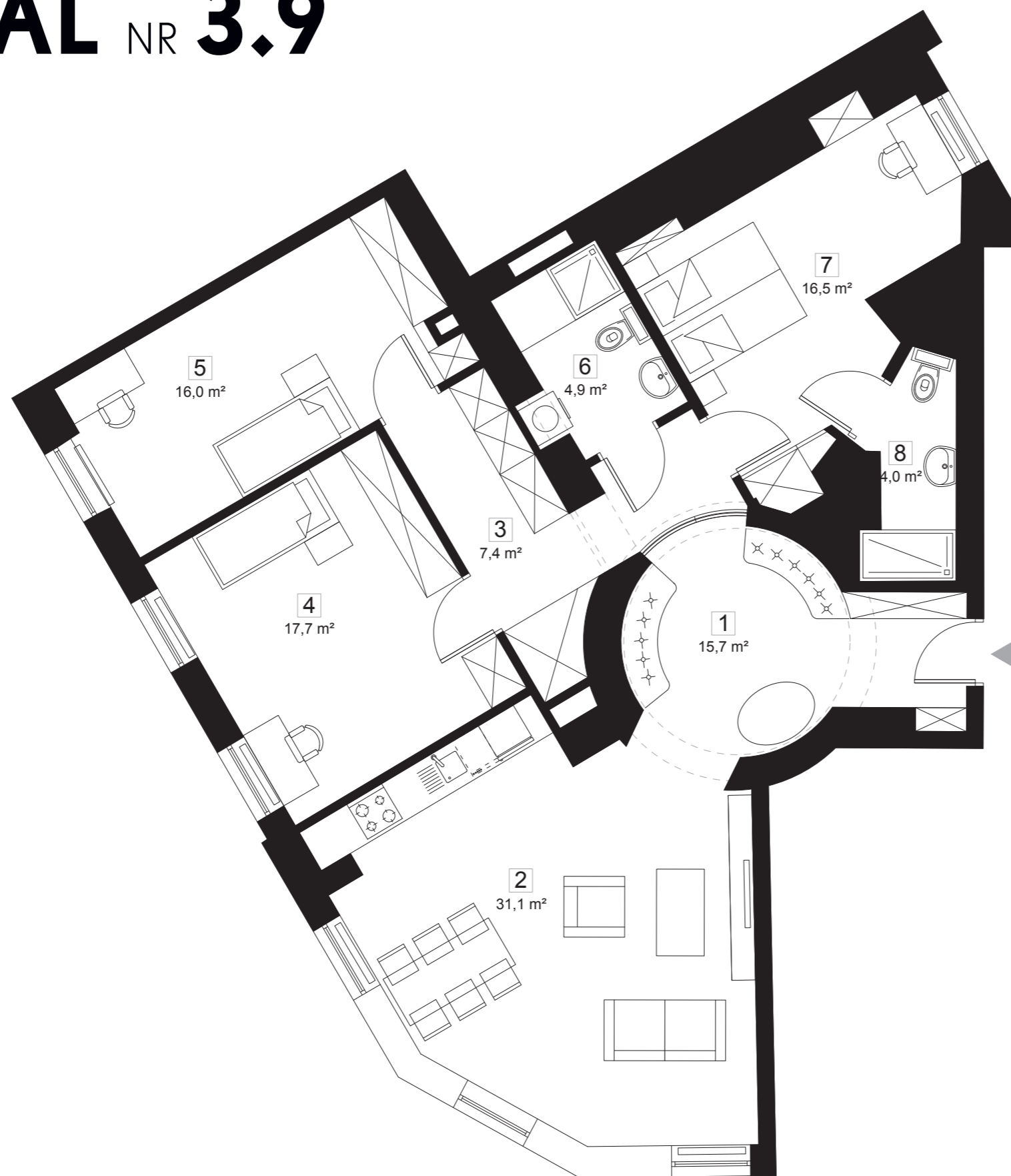
SUMA 58,6 M²

POWIERZCHNIA LOKALU WEDŁUG NORMY PN-ISO 9836:1997
UWAGA: INSTALACJE I WYMIARY ZOSTAŁY PODANE NA PODSTAWIE PROJEKTU
BUDOWLANEGO I MOGĄ ULEC NIEZNACZNYM ZMIANOM W PROJEKCIE WYKONAWCZYM



LOKAL NR 3.9

113,3 M²



III PIĘTRO



PLAN LOKALU

NR 3.9

1	HOL	15,7 M ²
2	POKÓJ Z ANEKSEM KUCHENNYM	31,1 M ²
3	KORYTARZ	7,4 M ²
4	POKÓJ	17,7 M ²
5	POKÓJ	16,0 M ²
6	ŁAZIENKA	4,9 M ²
7	POKÓJ	16,5 M ²
8	W.C.	4,0 M ²

SUMA **113,3 M²**

POWIERZCHNIA LOKALU WEDŁUG NORMY PN-ISO 9836:1997
UWAGA: INSTALACJE I WYMIARY ZOSTAŁY PODANE NA PODSTAWIE PROJEKTU
BUDOWLANEGO I MOGĄ ULEC NIEZNACZNYM ZMIANOM W PROJEKCIE WYKONAWCZYM



IV PIĘTRO



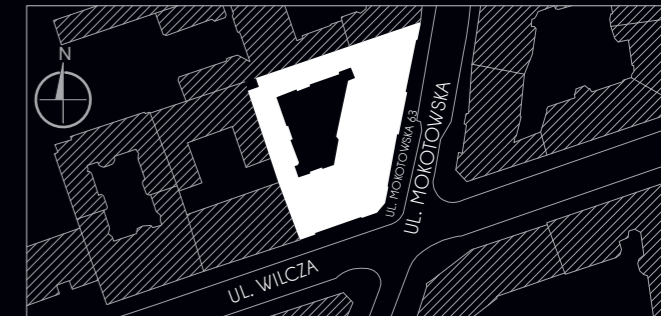
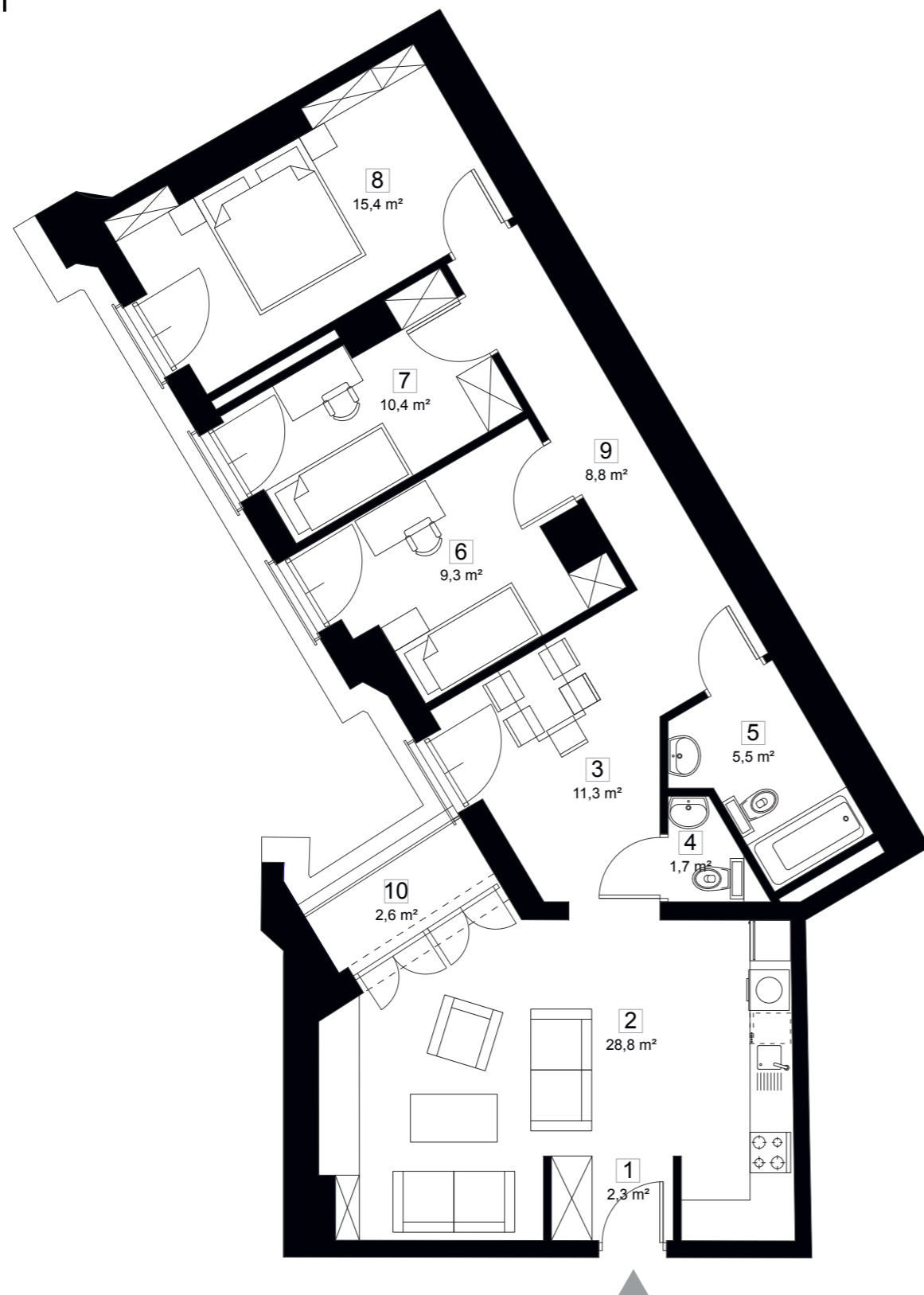
PREZENTACJA LOKALI MIESZKALNYCH

W „DOMU MODNYM”

- LOKAL NR 4.27
- LOKAL NR 4.29
- LOKAL NR 4.30
- LOKAL NR 4.31
- LOKAL NR 4.32
- LOKAL NR 4.33
- LOKAL NR 4.34.1
- LOKAL NR 4.34.2
- LOKAL NR 4.34.3
- LOKAL NR 4.35
- LOKAL NR 4.36

LOKAL NR 4.27

93,5 M²



IV PIĘTRO



PLAN LOKALU

NR 4.27

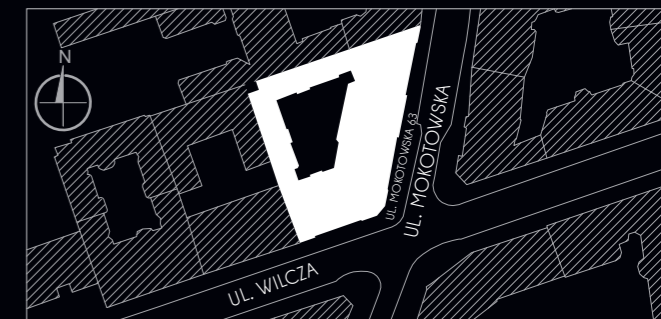
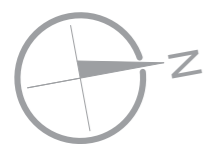
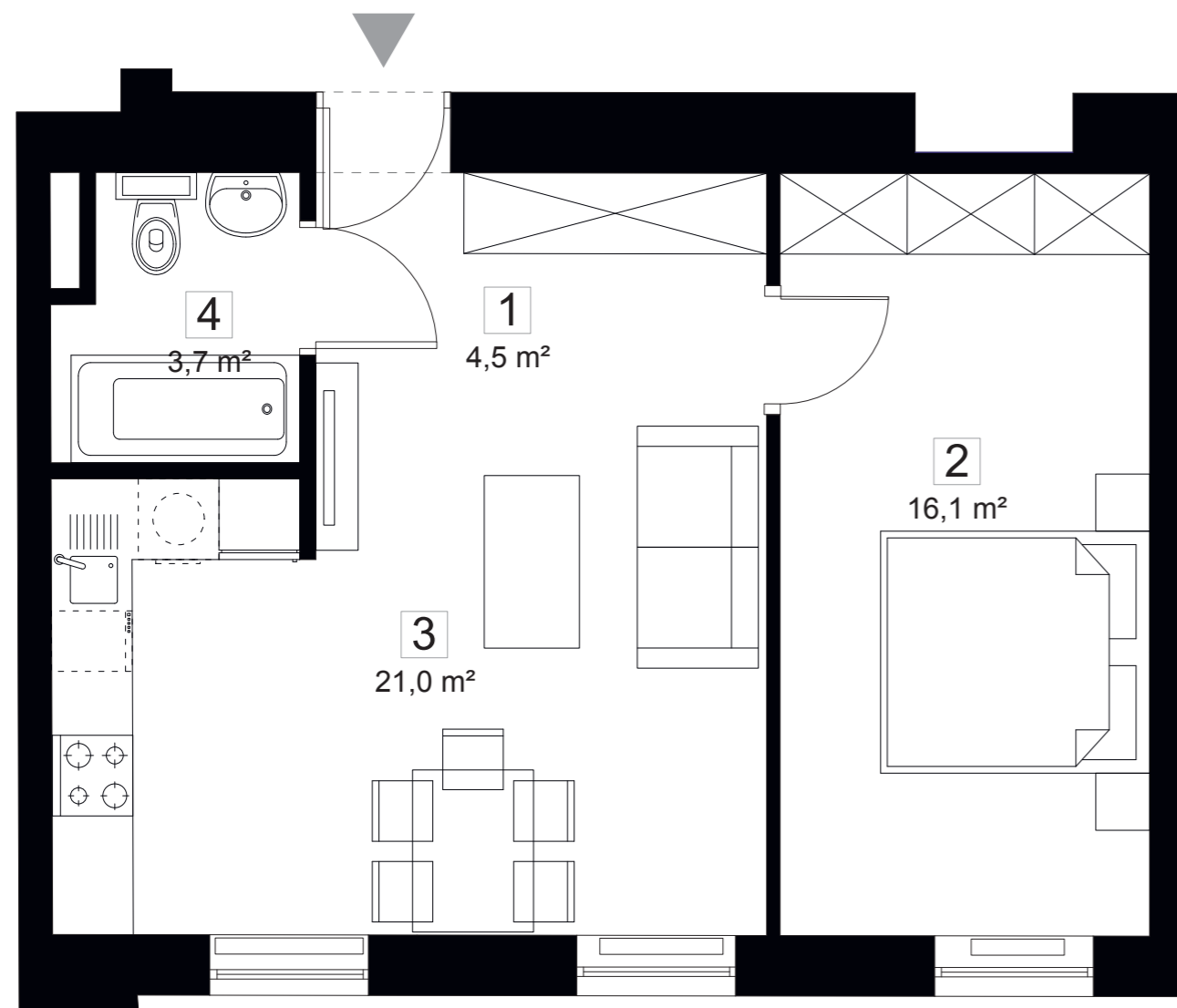
1	HOL	2,3 M ²
2	POKÓJ Z ANEKSEM KUCHENNYM	28,8 M ²
3	JADALNIA	11,3 M ²
4	W.C.	1,7 M ²
5	ŁAZIENKA	5,5 M ²
6	POKÓJ	9,3 M ²
7	POKÓJ	10,4 M ²
8	POKÓJ	15,4 M ²
9	KORYTARZ	8,8 M ²

SUMA	93,5 M²
10 BALKON	2,6 M ²

POWIERZCHNIA LOKALU WEDŁUG NORMY PN-ISO 9836:1997
UWAGA: INSTALACJE I WYMIARY ZOSTAŁY PODANE NA PODSTAWIE PROJEKTU
BUDOWLANEGO I MOGĄ ULEC NIEZNACZNYM ZMIANOM W PROJEKCIE WYKONAWCZYM

LOKAL NR 4.29

45,3 M²



IV PIĘTRO



PLAN LOKALU

NR 4.29

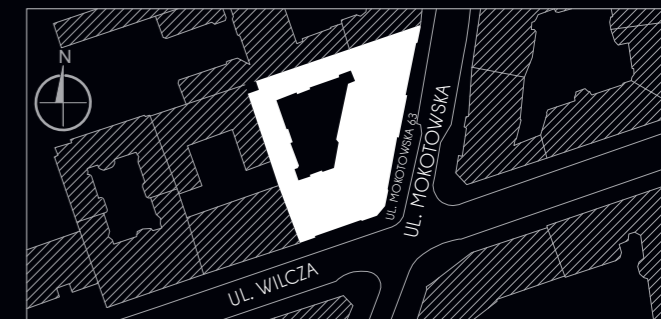
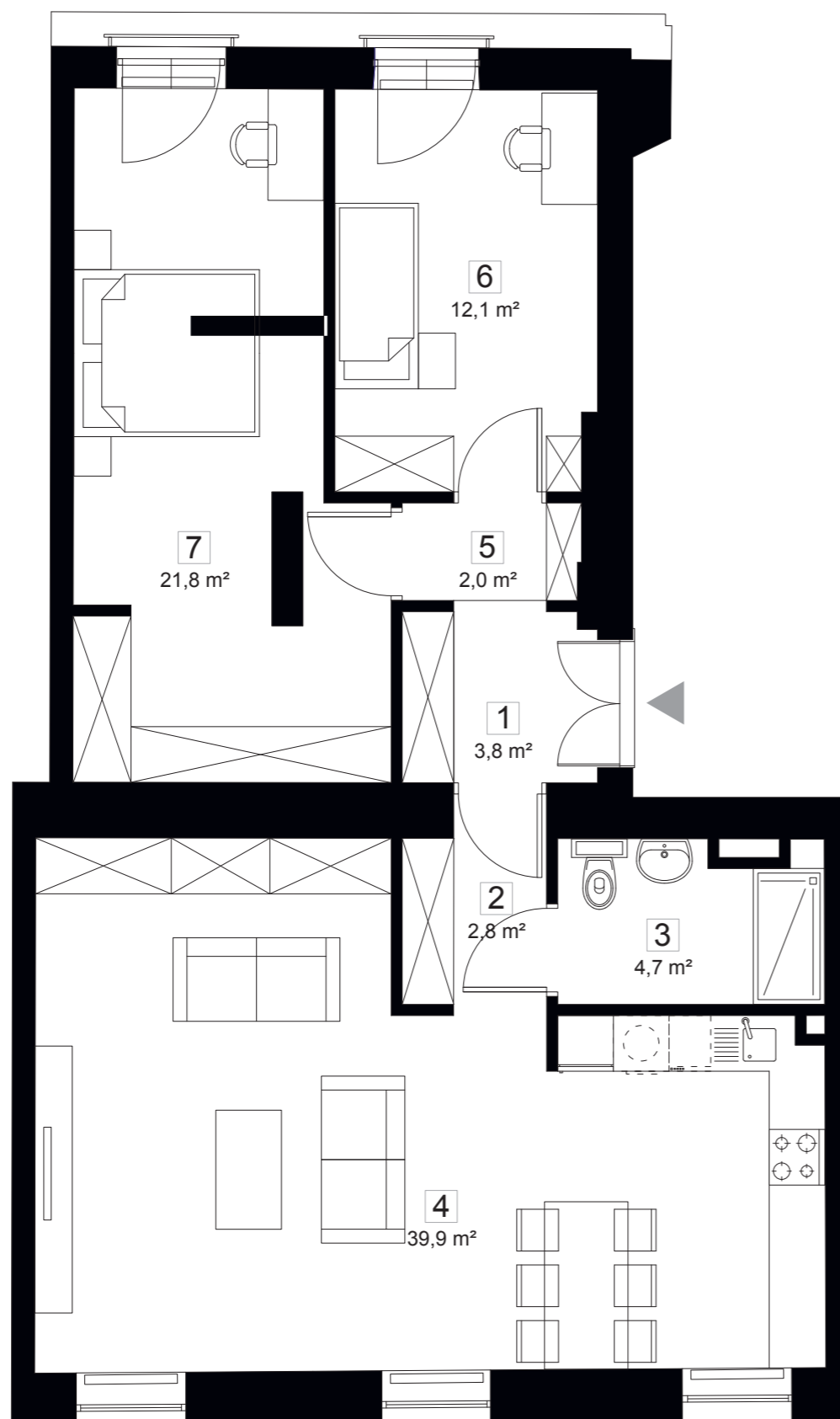
1	KORYTARZ	4,5 M ²
2	POKÓJ	16,1 M ²
3	POKÓJ Z ANEKSEM KUCHENNYM	21,0 M ²
4	ŁAZIENKA	3,7 M ²

SUMA 45,3 M²

POWIERZCHNIA LOKALU WEDŁUG NORMY PN-ISO 9836:1997
UWAGA: INSTALACJE I WYMIARY ZOSTAŁY PODANE NA PODSTAWIE PROJEKTU
BUDOWLANEGO I MOGĄ ULEC NIEZNACZNYM ZMIANOM W PROJEKCIE WYKONAWCZYM

LOKAL NR 4.30

87,1 M²



IV PIĘTRO



PLAN LOKALU NR 4.30

1	HOL	3,8 M ²
2	KORYTARZ	2,8 M ²
3	ŁAZIENKA	4,7 M ²
4	POKÓJ Z ANEKSEM KUCHENNYM	39,9 M ²
5	KORYTARZ	2,0 M ²
6	POKÓJ	12,1 M ²
7	POKÓJ	21,8 M ²

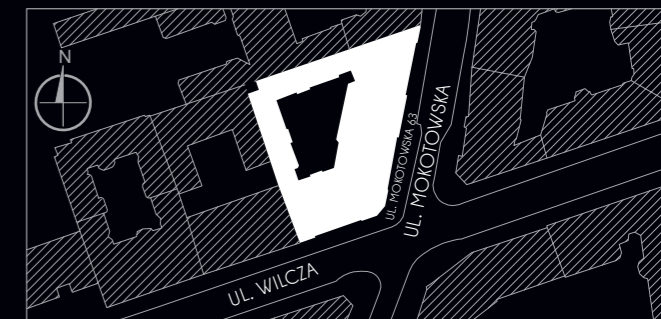
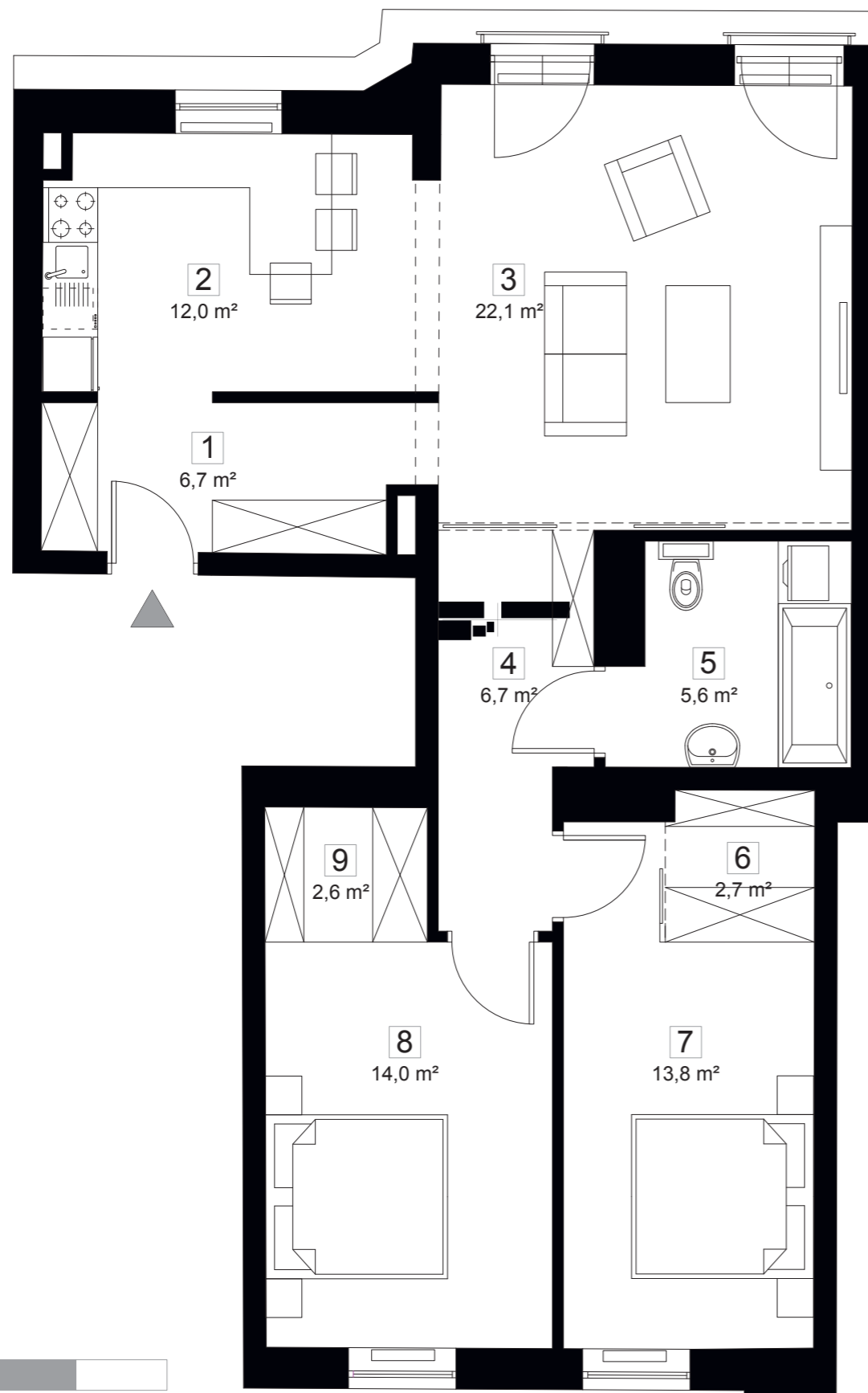
SUMA 87,1 M²

POWIERZCHNIA LOKALU WEDŁUG NORMY PN-ISO 9836:1997
UWAGA: INSTALACJE I WYMIARY ZOSTAŁY PODANE NA PODSTAWIE PROJEKTU
BUDOWLANEGO I MOGĄ ULEC NIEZNACZNYM ZMIANOM W PROJEKCIE WYKONAWCZYM



LOKAL NR 4.31

86,2 M²



IV PIĘTRO

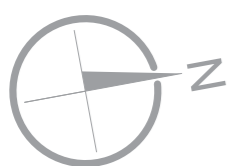


PLAN LOKALU NR 4.31

1	HOL	6,7 M ²
2	KUCHNIA	12,0 M ²
3	POKÓJ	22,1 M ²
4	KORYTARZ	6,7 M ²
5	ŁAZIENKA	5,6 M ²
6	GARDEROBA	2,7 M ²
7	POKÓJ	13,8 M ²
8	POKÓJ	14,0 M ²
9	GARDEROBA	2,6 M ²

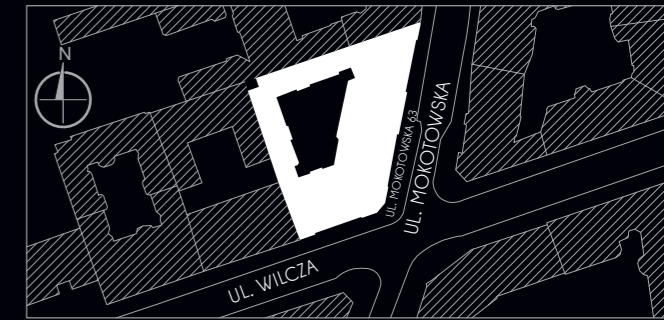
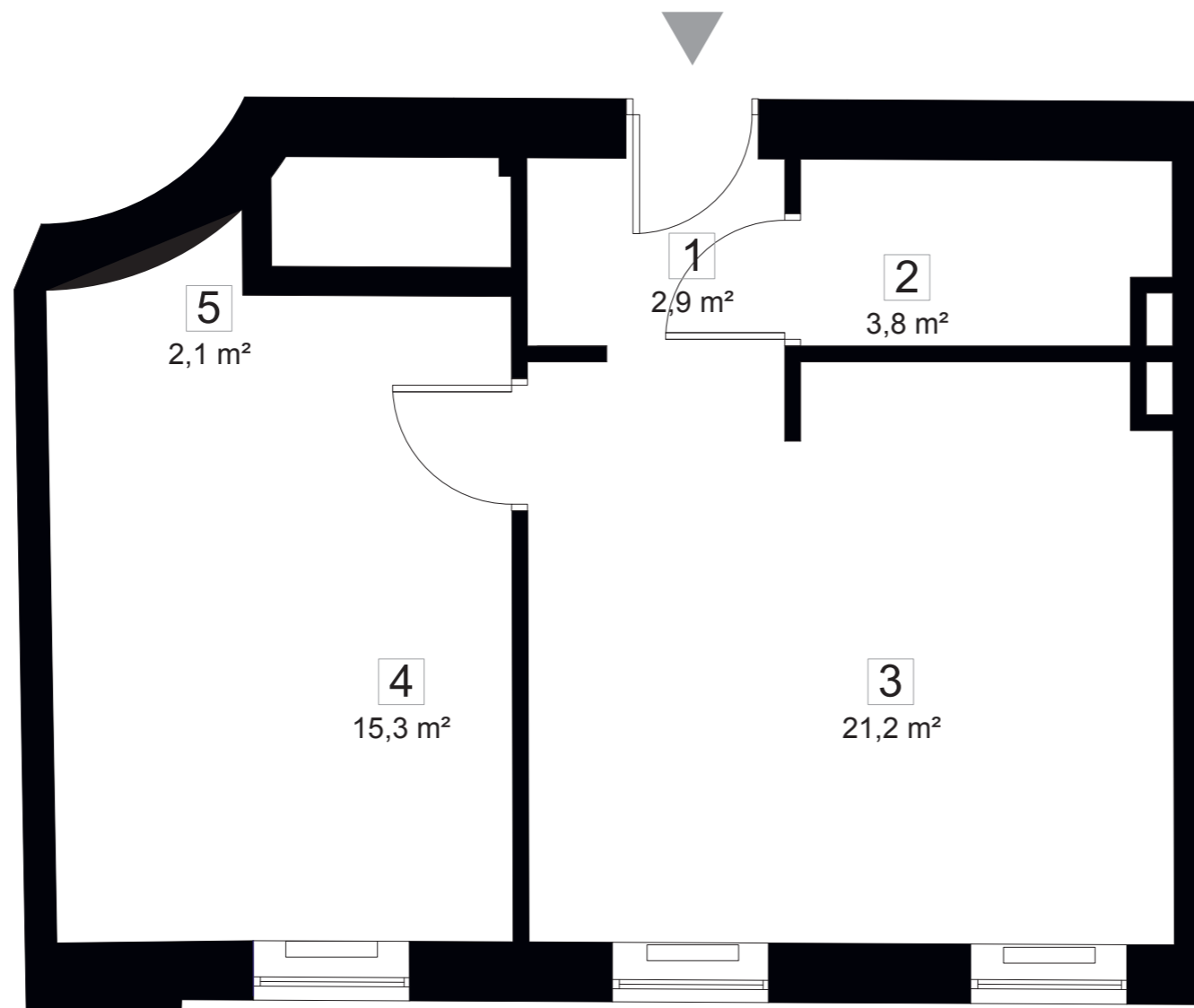
SUMA **86,2 M²**

POWIERZCHNIA LOKALU WEDŁUG NORMY PN-ISO 9836:1997
UWAGA: INSTALACJE I WYMIARY ZOSTAŁY PODANE NA PODSTAWIE PROJEKTU
BUDOWLANEGO I MOGĄ ULEC NIEZNACZNYM ZMIANOM W PROJEKCIE WYKONAWCZYM



LOKAL NR 4.32

45,3 M²



IV PIĘTRO



PLAN LOKALU NR 4.32

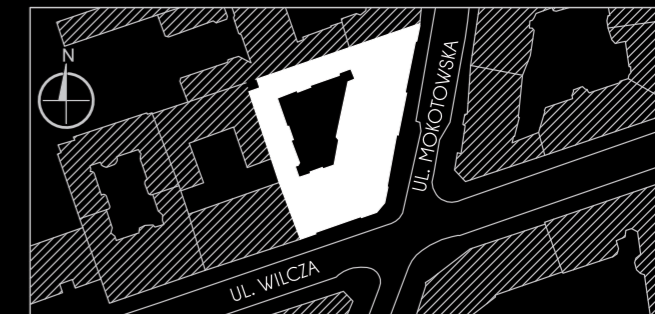
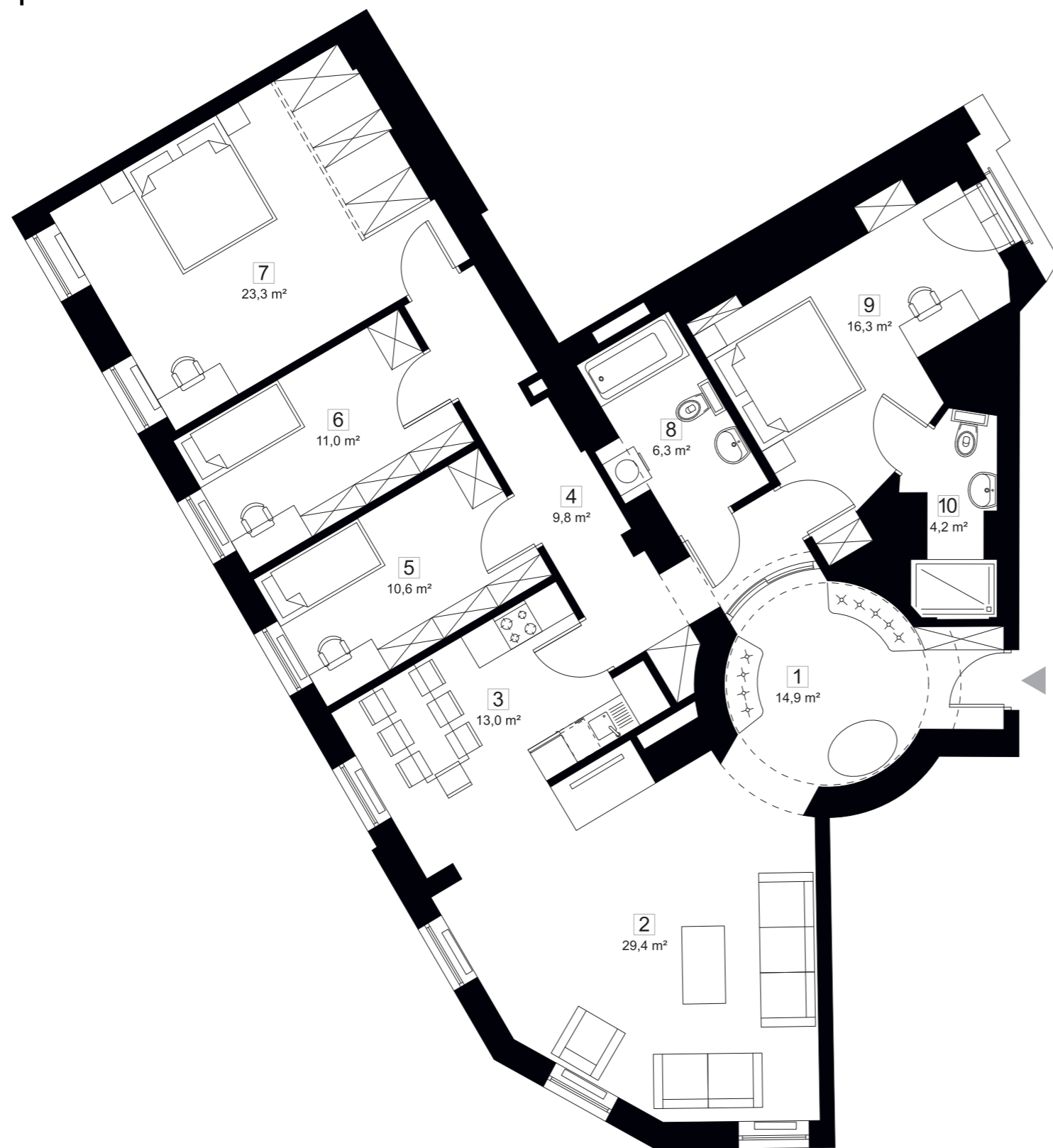
1	HOL	2,9 M ²
2	ŁAZIENKA	3,8 M ²
3	POKÓJ Z ANEKSEM KUCHENNYM	21,2 M ²
4	POKÓJ	15,3 M ²
5	GARDEROBA	2,7 M ²
6	GARDEROBA	2,1 M ²

SUMA 45,3 M²

POWIERZCHNIA LOKALU WEDŁUG NORMY PN-ISO 9836:1997
UWAGA: INSTALACJE I WYMIARY ZOSTAŁY PODANE NA PODSTAWIE PROJEKTU
BUDOWLANEGO I MOGĄ ULEC NIEZNACZNYM ZMIANOM W PROJEKCIE WYKONAWCZYM

LOKAL NR 4.33

138,8 M²



IV PIĘTRO



PLAN LOKALU NR 4.33

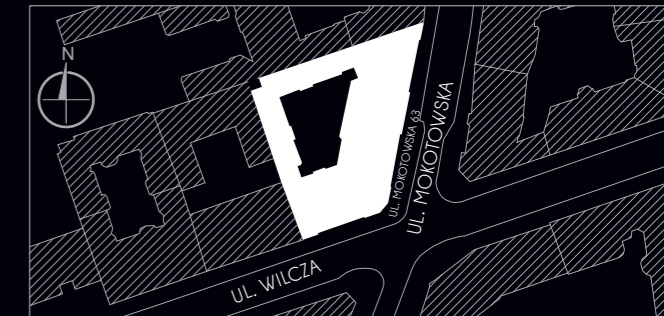
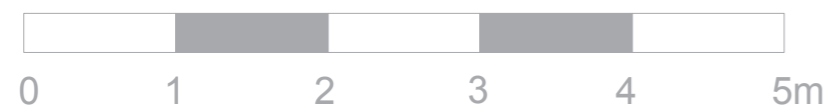
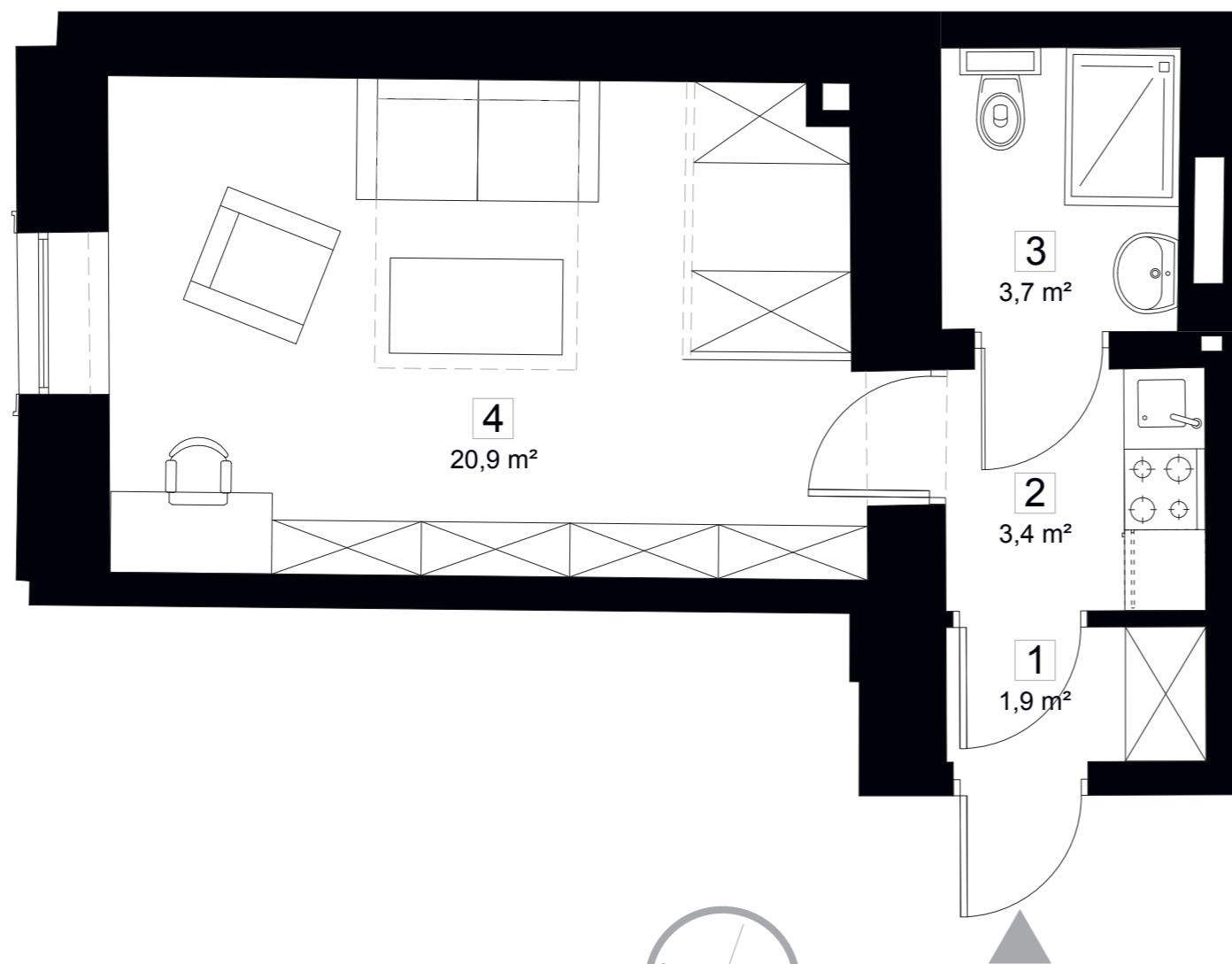
1	HOL	14,9 M ²
2	POKÓJ	29,4 M ²
3	KUCHNIA	13,0 M ²
4	KORYTARZ	9,8 M ²
5	POKÓJ	10,6 M ²
6	POKÓJ	11,0 M ²
7	POKÓJ	23,3 M ²
8	ŁAZIENKA	6,3 M ²
9	POKÓJ	16,3 M ²
10	ŁAZIENKA	4,2 M ²

SUMA **138,8 M²**

POWIERZCHNIA LOKALU WEDŁUG NORMY PN-ISO 9836:1997
UWAGA: INSTALACJE I WYMIARY ZOSTAŁY PODANE NA PODSTAWIE PROJEKTU
BUDOWLANEGO I MOGĄ ULEC NIEZNACZNYM ZMIANOM W PROJEKCIE WYKONAWCZYM

LOKAL NR 4.34.1

29,9 M²



IV PIĘTRO



PLAN LOKALU

NR 4.34.1

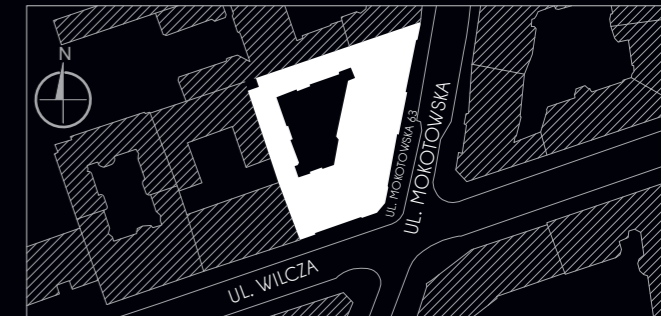
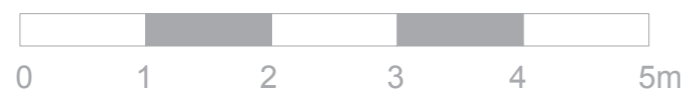
1	PRZEDSIONEK	1,9 M ²
2	ANEKS KUCHENNY	3,4 M ²
3	ŁAZIENKA	3,7 M ²
4	POKÓJ	20,9 M ²

SUMA **29,9 M²**

POWIERZCHNIA LOKALU WEDŁUG NORMY PN-ISO 9836:1997
UWAGA: INSTALACJE I WYMIARY ZOSTAŁY PODANE NA PODSTAWIE PROJEKTU
BUDOWLANEGO I MOGĄ ULEC NIEZNACZNYM ZMIANOM W PROJEKCIE WYKONAWCZYM

LOKAL NR 4.34.2

46,4 M²



IV PIĘTRO



PLAN LOKALU NR 4.34.2

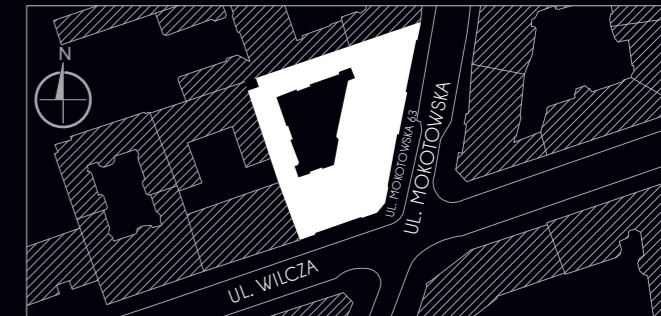
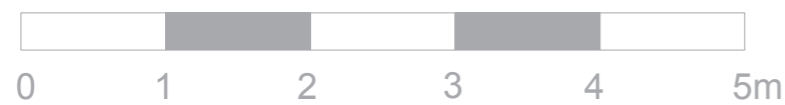
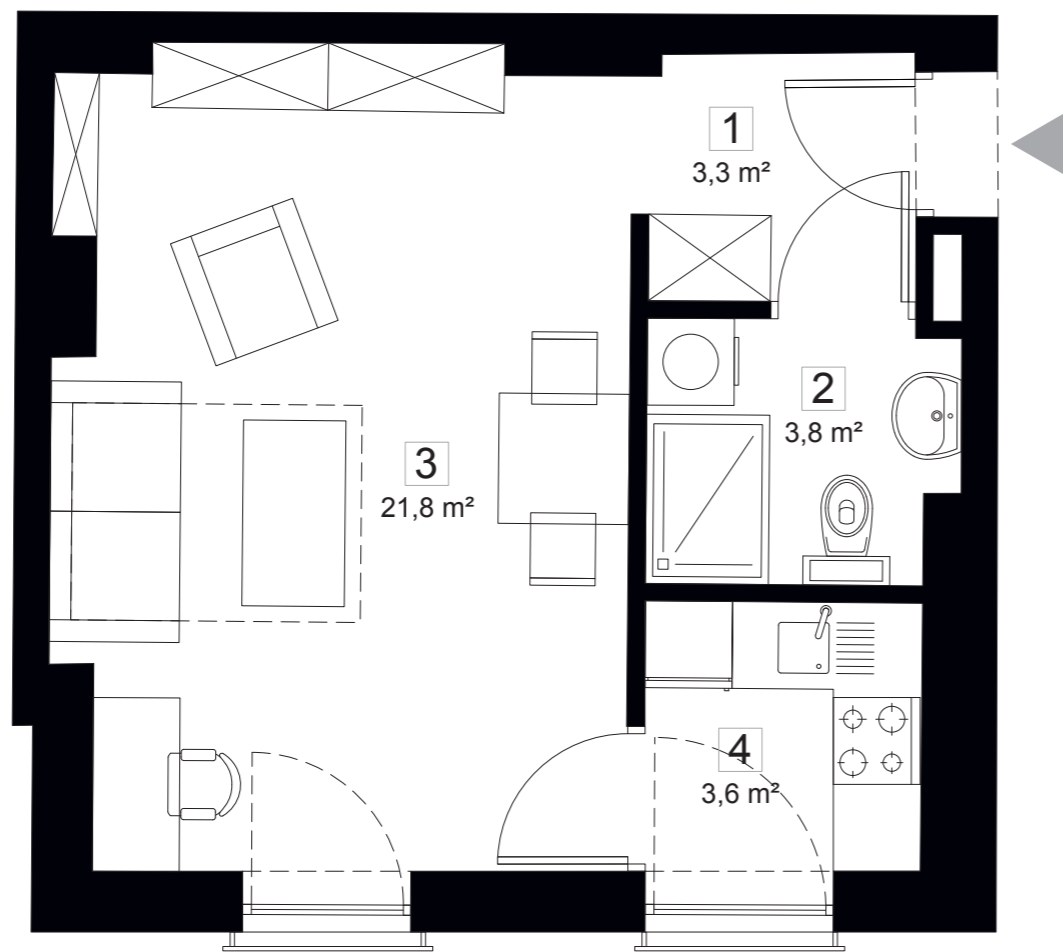
1	POKÓJ	24,1 M ²
2	ŁAZIENKA	4,3 M ²
3	KUCHNIA	5,7 M ²
4	SYPIALNIA	12,3 M ²

SUMA 46,4 M²

POWIERZCHNIA LOKALU WEDŁUG NORMY PN-ISO 9836:1997
UWAGA: INSTALACJE I WYMIARY ZOSTAŁY PODANE NA PODSTAWIE PROJEKTU
BUDOWLANEGO I MOGĄ ULEC NIEZNACZNYM ZMIANOM W PROJEKCIE WYKONAWCZYM

LOKAL NR 4.34.3

32,4 M²



IV PIĘTRO



PLAN LOKALU NR 4.34.3

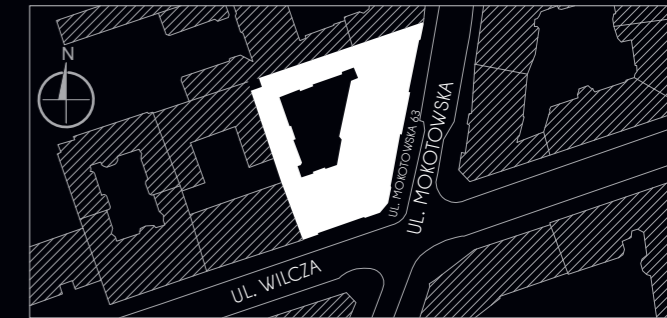
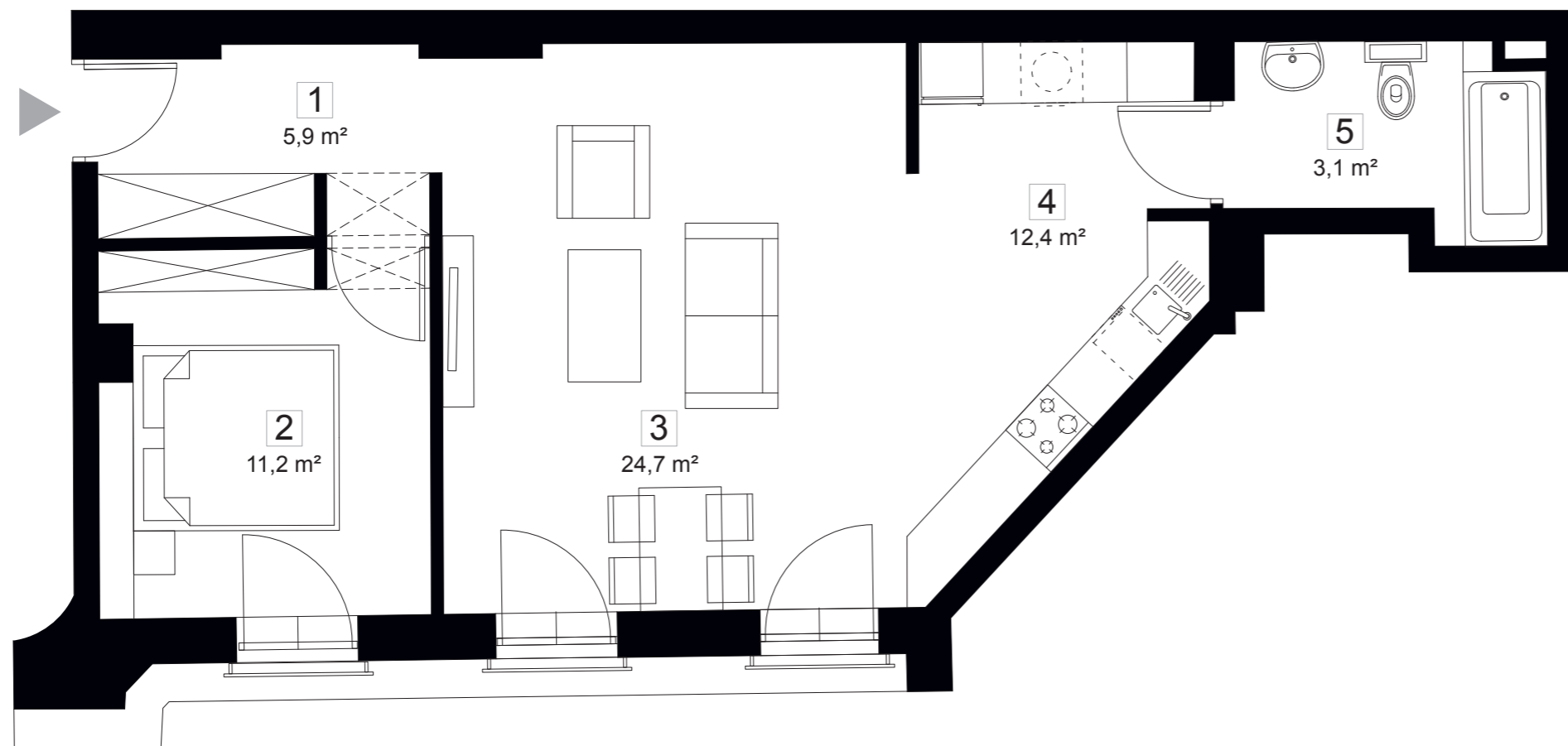
1	PRZEDSIONEK	3,2 M ²
5	ŁAZIENKA	3,8 M ²
3	POKÓJ	21,8 M ²
4	KUCHNIA	3,6 M ²

SUMA 32,4 M²

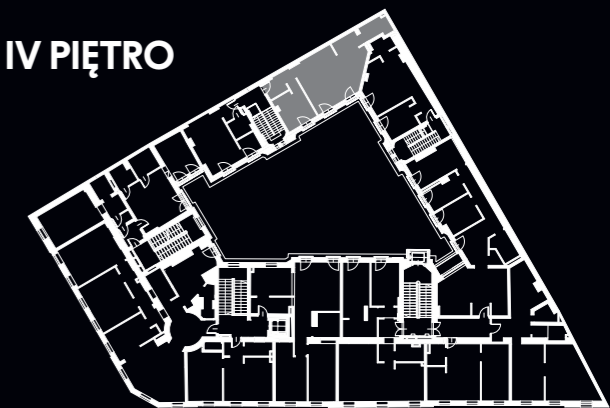
POWIERZCHNIA LOKALU WEDŁUG NORMY PN-ISO 9836:1997
UWAGA: INSTALACJE I WYMIARY ZOSTAŁY PODANE NA PODSTAWIE PROJEKTU
BUDOWLANEGO I MOGĄ ULEC NIEZNACZNYM ZMIANOM W PROJEKCIE WYKONAWCZYM

LOKAL NR 4.35

57,3 M²



IV PIĘTRO



PLAN LOKALU NR 4.35

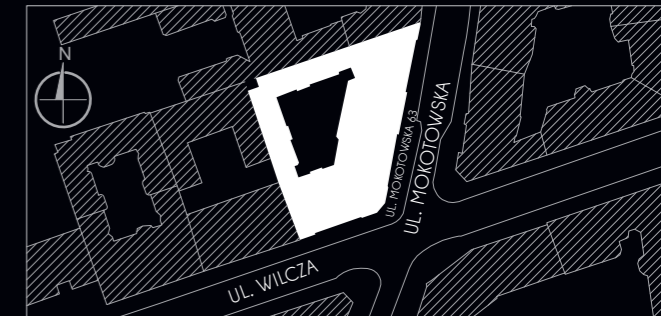
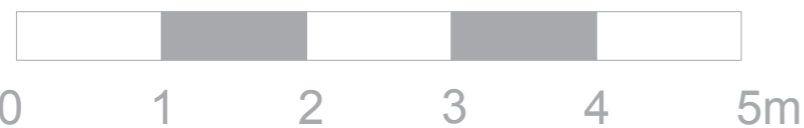
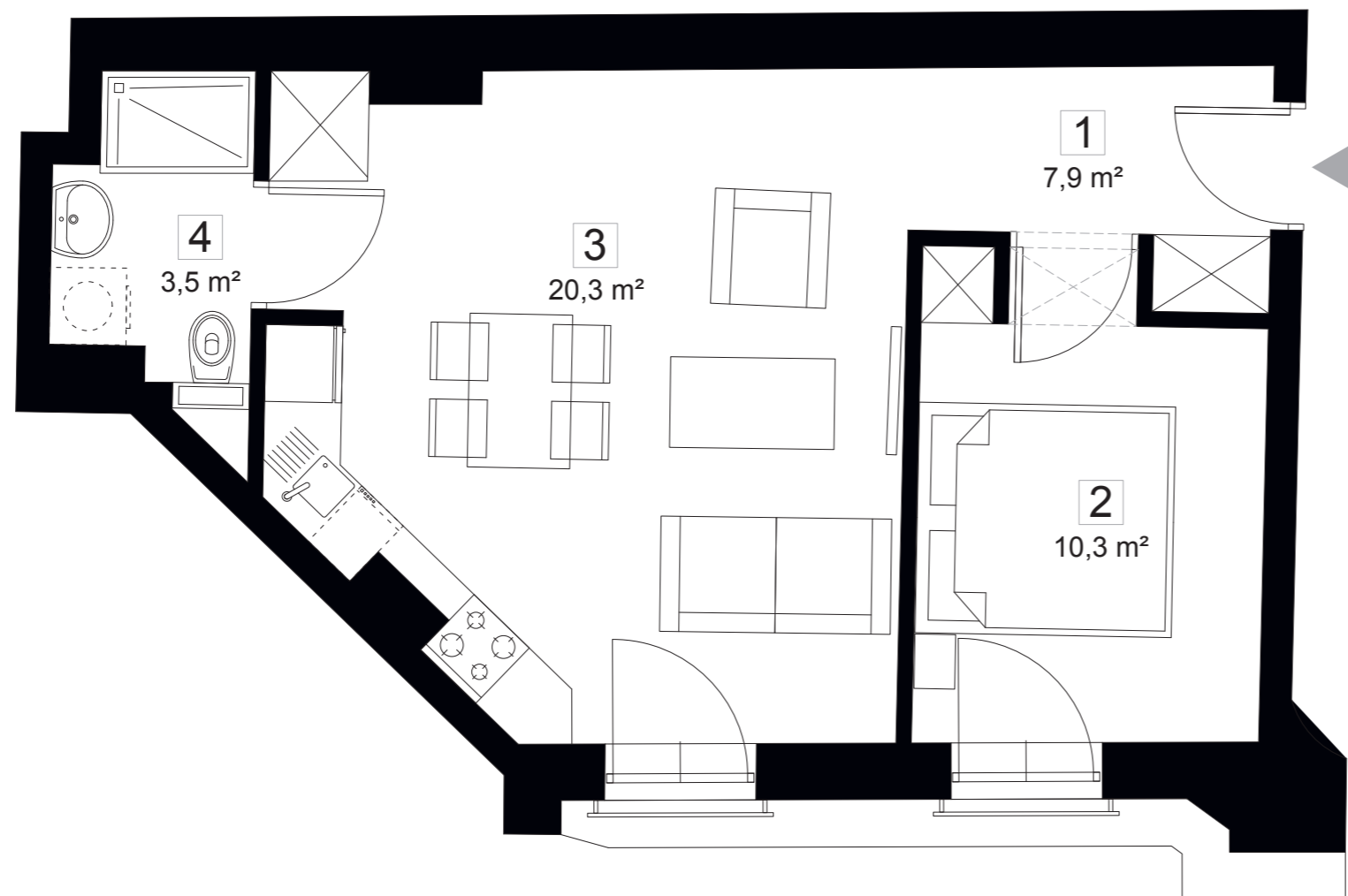
1	KORYTARZ	5,9 M ²
5	POKÓJ	11,2 M ²
3	POKÓJ	24,7 M ²
4	KUCHNIA	12,4 M ²
4	ŁAZIENKA	3,1 M ²

SUMA **57,3 M²**

POWIERZCHNIA LOKALU WEDŁUG NORMY PN-ISO 9836:1997
UWAGA: INSTALACJE I WYMIARY ZOSTAŁY PODANE NA PODSTAWIE PROJEKTU
BUDOWLANEGO I MOGĄ ULEC NIEZNACZNYM ZMIANOM W PROJEKCIE WYKONAWCZYM

LOKAL NR 4.36

42,0 M²



IV PIĘTRO



PLAN LOKALU NR 4.36

1	PRZEDSIONEK	3,2 M ²
5	ŁAZIENKA	3,8 M ²
3	POKÓJ	21,8 M ²
4	KUCHNIA	3,6 M ²

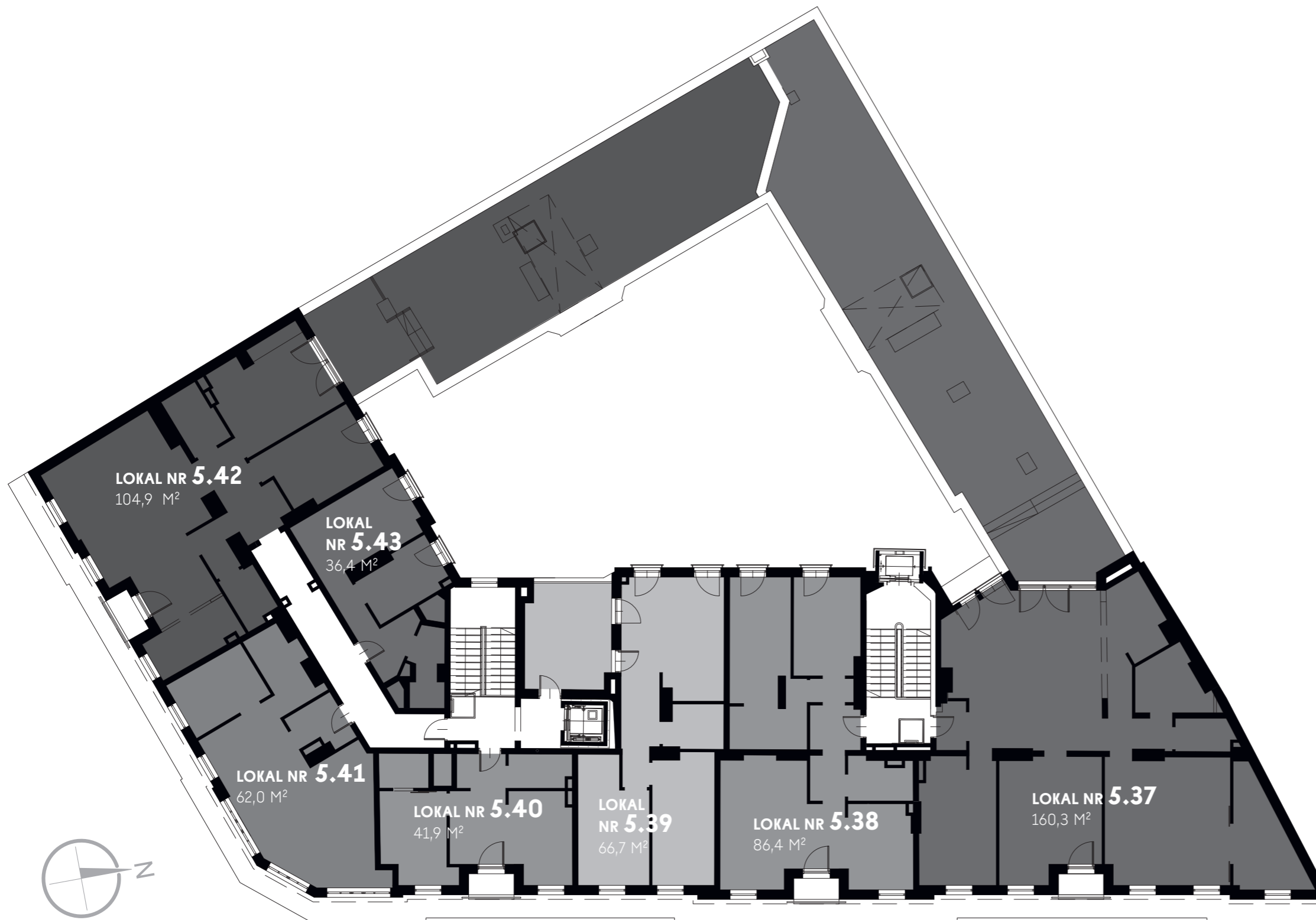
SUMA 42,0 M²

POWIERZCHNIA LOKALU WEDŁUG NORMY PN-ISO 9836:1997
UWAGA: INSTALACJE I WYMIARY ZOSTAŁY PODANE NA PODSTAWIE PROJEKTU
BUDOWLANEGO I MOGĄ ULEC NIEZNACZNYM ZMIANOM W PROJEKCIE WYKONAWCZYM

V PIĘTRO

PREZENTACJA LOKALI MIESZKALNYCH

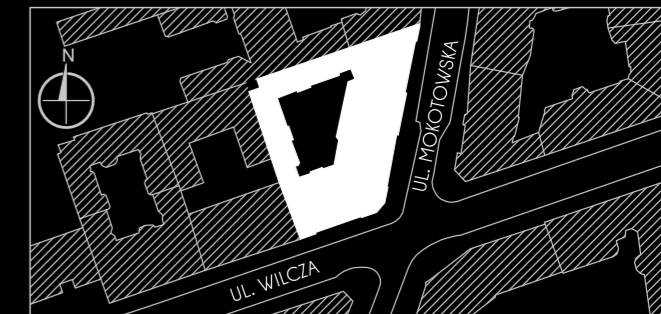
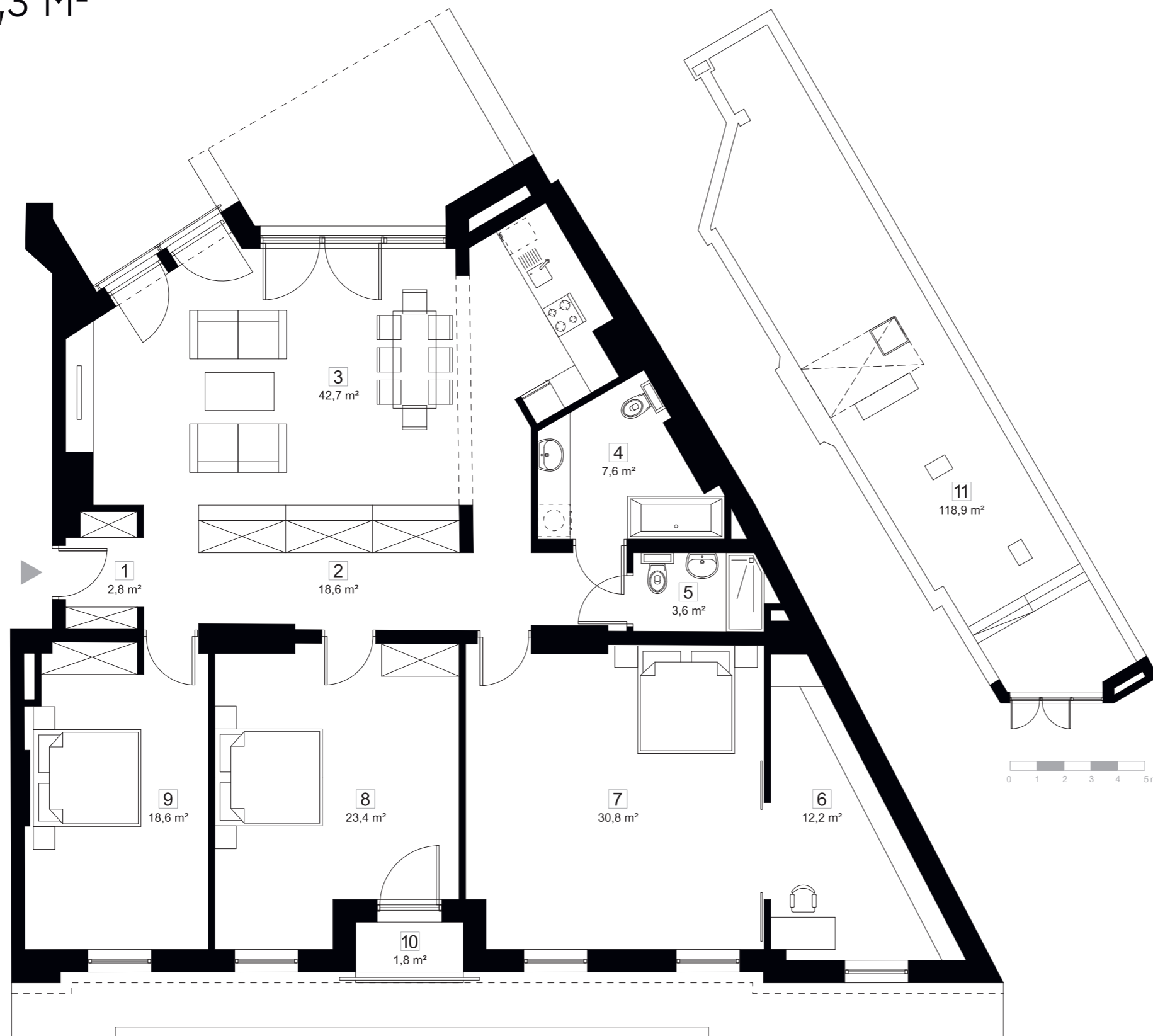
W „DOMU MODNYM”



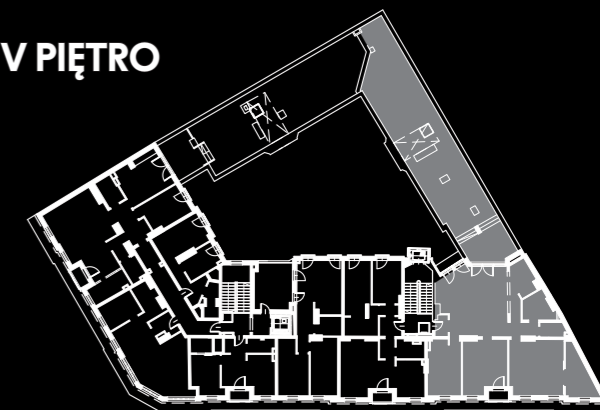
LOKAL NR 5.37
LOKAL NR 5.38
LOKAL NR 5.39
LOKAL NR 5.40
LOKAL NR 5.41
LOKAL NR 5.42
LOKAL NR 5.43

LOKAL NR 5.37

160,3 M²



V PIĘTRO



PLAN LOKALU NR 5.37

1	HOL	2,8 M ²
2	KORYTARZ	18,6 M ²
3	POKÓJ Z ANEKSEM KUCHENNYM	42,7 M ²
4	ŁAZIENKA	7,6 M ²
5	ŁAZIENKA	3,6 M ²
6	GARDEROBA	12,2 M ²
7	POKÓJ	30,8 M ²
8	POKÓJ	23,4 M ²
9	POKÓJ	18,6 M ²

SUMA **160,3 M²**

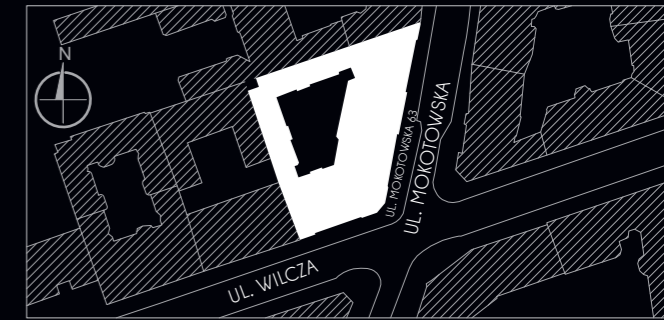
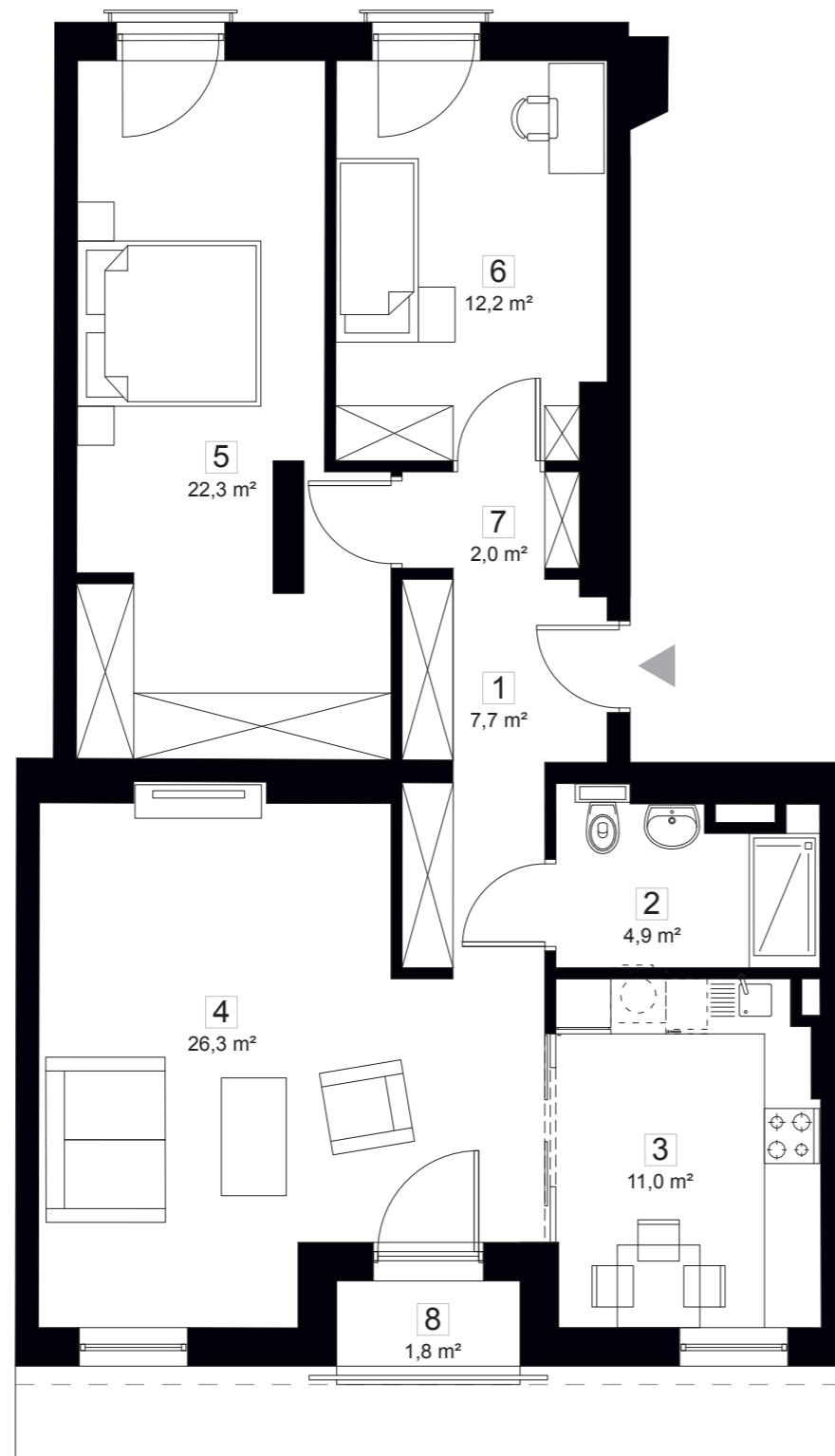
10	BALKON	1,8 M ²
11	TARAS	118,9 M ²

POWIERZCHNIA LOKALU WEDŁUG NORMY PN-ISO 9836:1997
UWAGA: INSTALACJE I WYMIARY ZOSTAŁY PODANE NA PODSTAWIE PROJEKTU
BUDOWLANEGO I MOGĄ ULEC NIEZNACZNYM ZMIANOM W PROJEKCIE WYKONAWCZYM



LOKAL NR 5.38

86,4 M²



V PIĘTRO



PLAN LOKALU NR 5.38

1	HOL	7,7 M ²
2	ŁAZIENKA	4,9 M ²
3	KUCHNIA	11,0 M ²
4	POKÓJ	26,3 M ²
5	POKÓJ	22,3 M ²
6	POKÓJ	12,2 M ²
7	KORYTARZ	2,0 M ²

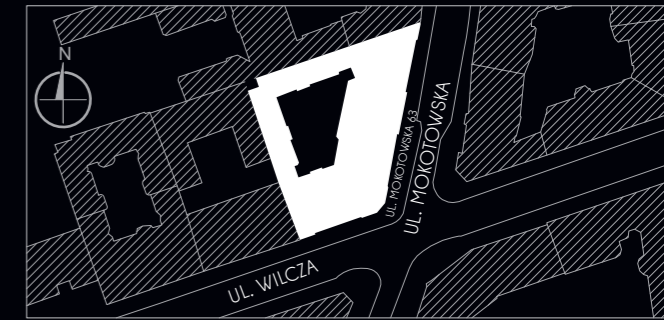
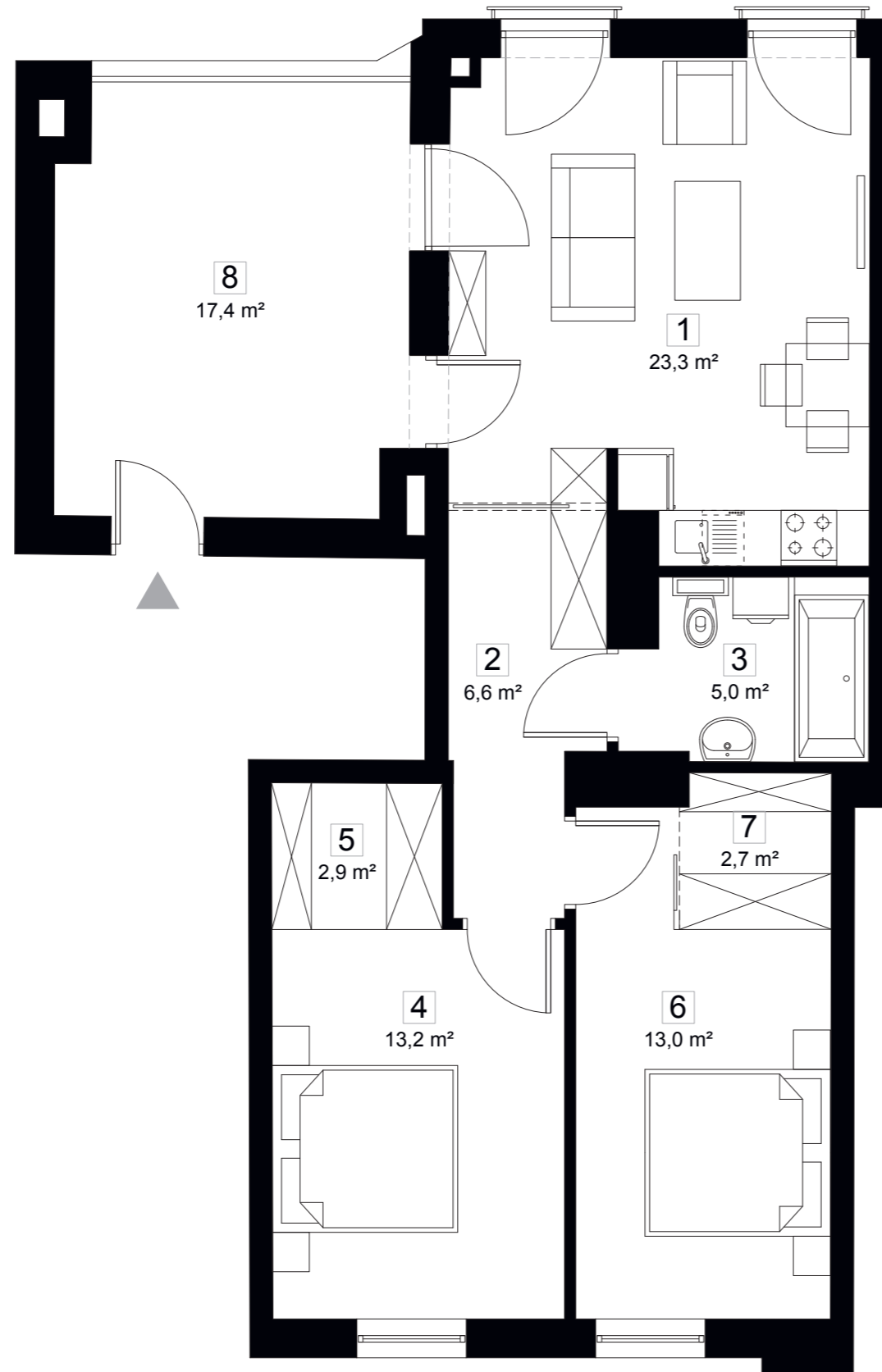
SUMA **86,4 M²**

8 BALKON 1,8 M²

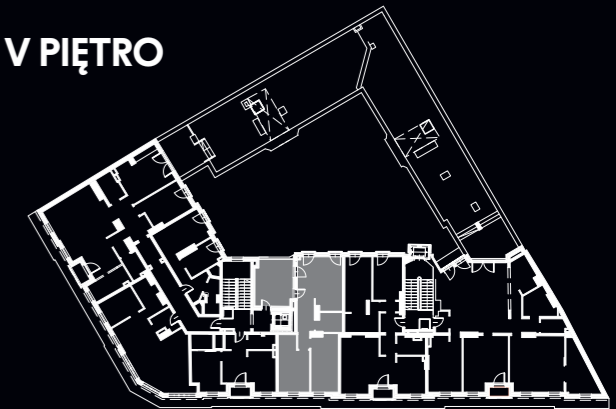
POWIERZCHNIA LOKALU WEDŁUG NORMY PN-ISO 9836:1997
UWAGA: INSTALACJE I WYMIARY ZOSTAŁY PODANE NA PODSTAWIE PROJEKTU
BUDOWLANEGO I MOGĄ ULEC NIEZNACZNYM ZMIANOM W PROJEKCIE WYKONAWCZYM

LOKAL NR 5.39

66,7 M²



V PIĘTRO



PLAN LOKALU

NR 5.39

1	POKÓJ Z ANEKSEM KUCHENNYM	23,3 M ²
2	KORYTARZ	6,6 M ²
3	ŁAZIENKA	5,0 M ²
4	POKÓJ	13,2 M ²
5	GARDEROBA	2,9 M ²
6	POKÓJ	13,0 M ²
7	GARDEROBA	2,7 M ²

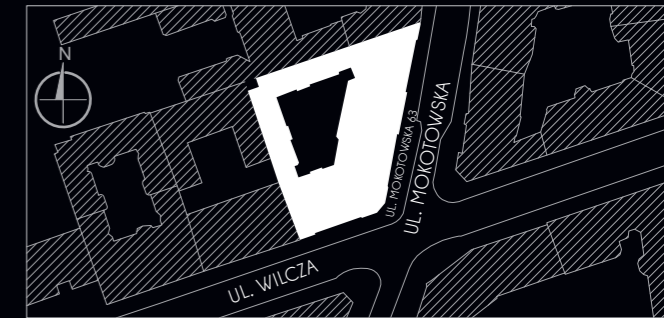
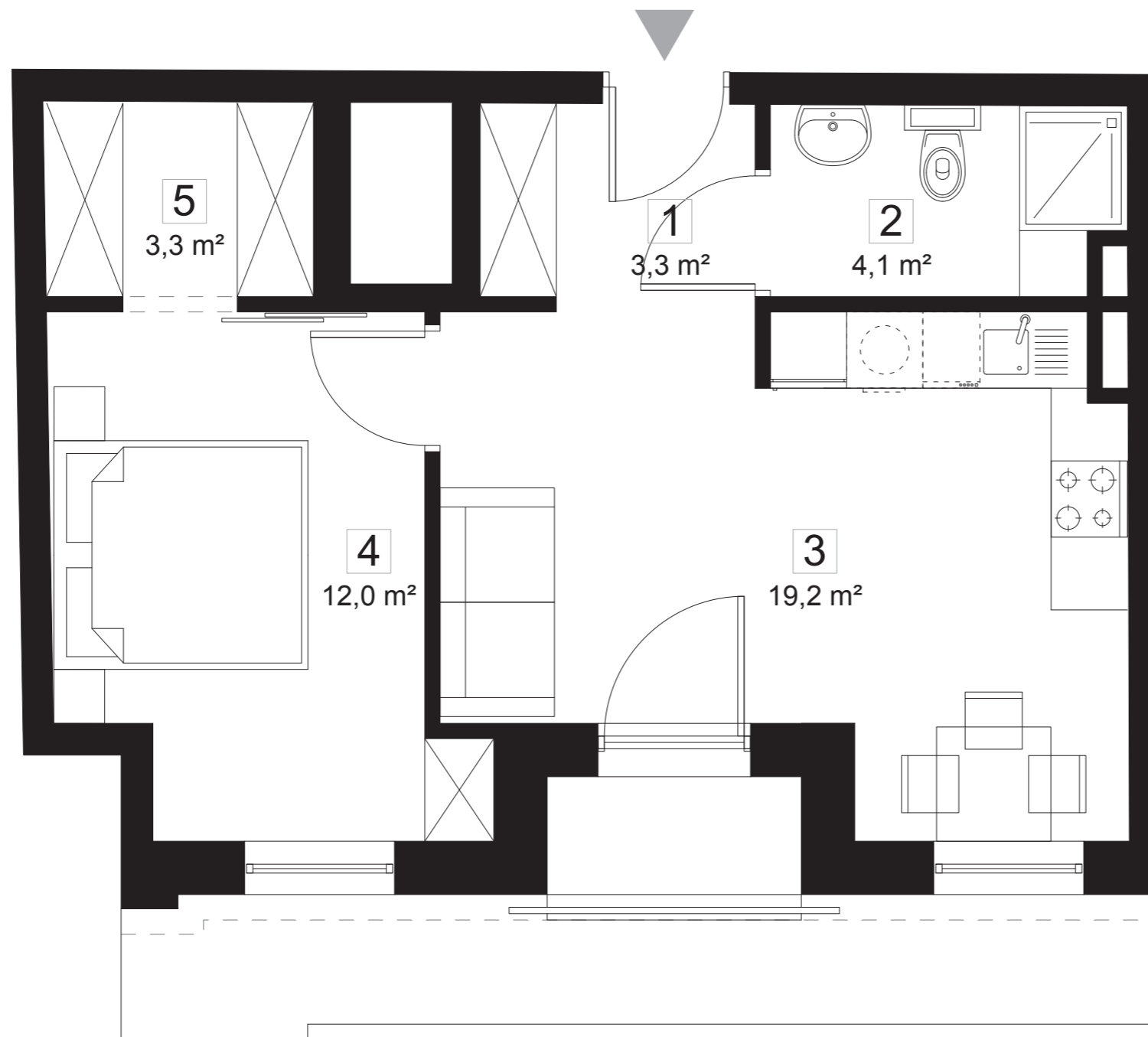
SUMA 66,7 M²

8 TARAS 17,4 M²

POWIERZCHNIA LOKALU WEDŁUG NORMY PN-ISO 9836:1997
UWAGA: INSTALACJE I WYMIARY ZOSTAŁY PODANE NA PODSTAWIE PROJEKTU
BUDOWLANEGO I MOGĄ ULEC NIEZNACZNYM ZMIANOM W PROJEKCIE WYKONAWCZYM

LOKAL NR 5.40

41,9 M²



V PIĘTRO



PLAN LOKALU

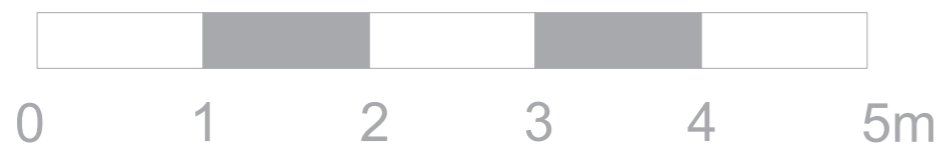
NR 5.40

1	HOL	3,3 M ²
2	ŁAZIENKA	4,1 M ²
3	POKÓJ Z ANEKSEM KUCHENNYM	19,2 M ²
4	POKÓJ	12,0 M ²
5	GARDEROBA	3,3 M ²

SUMA 41,9 M²

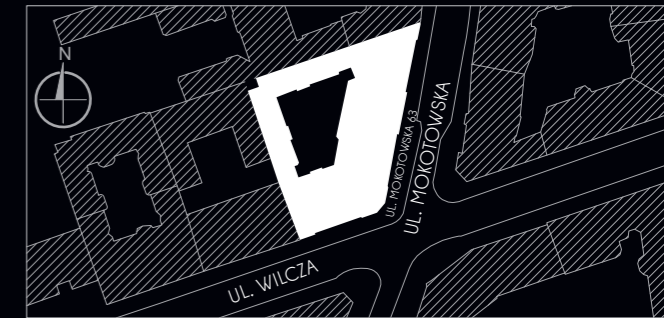
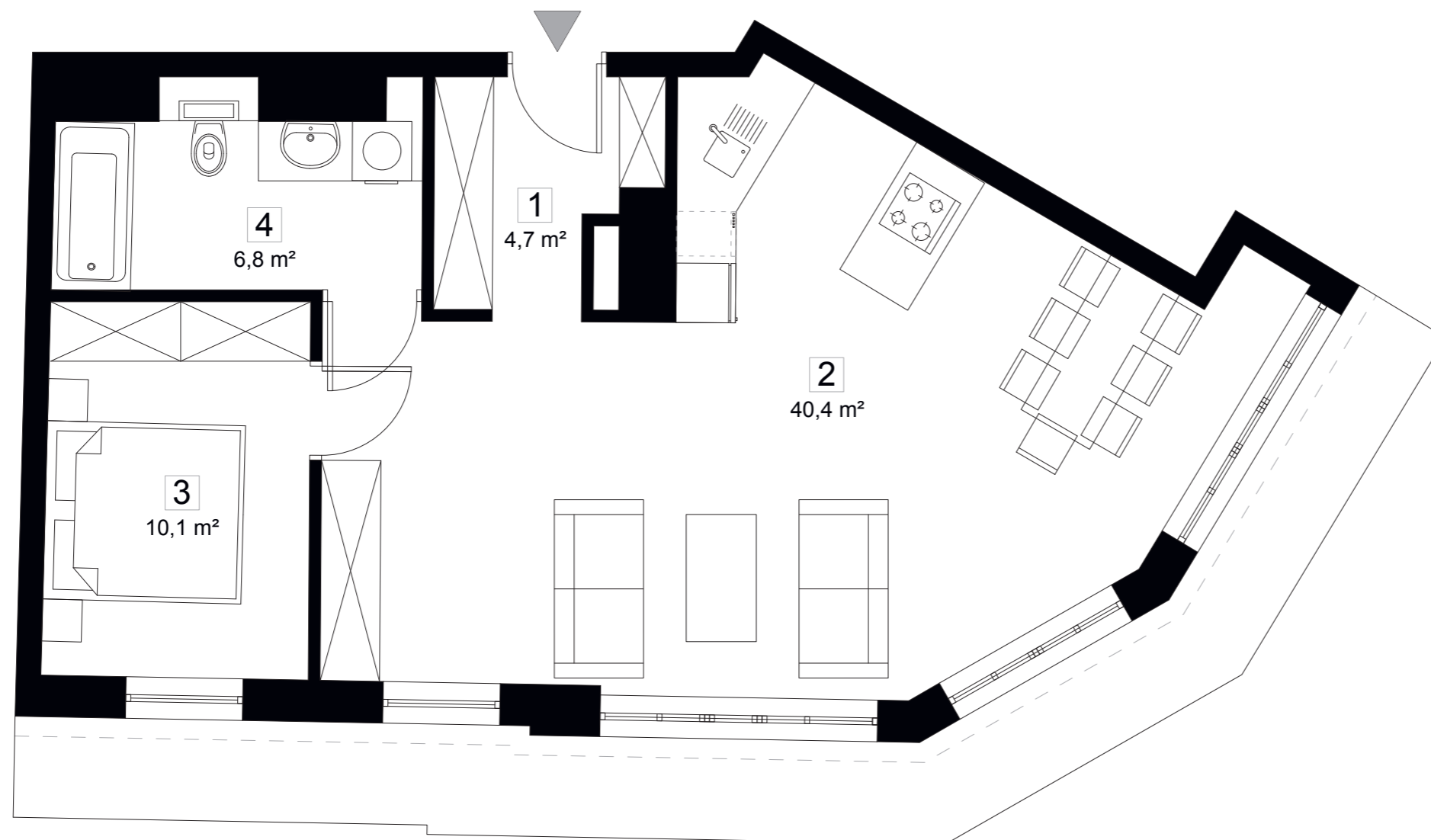
6	BALKON	1,8 M ²
---	--------	--------------------

POWIERZCHNIA LOKALU WEDŁUG NORMY PN-ISO 9836:1997
UWAGA: INSTALACJE I WYMIARY ZOSTAŁY PODANE NA PODSTAWIE PROJEKTU
BUDOWLANEGO I MOGĄ ULEĆ NIEZNACZNYM ZMIANOM W PROJEKCIE WYKONAWCZYM



LOKAL NR 5.41

62,0 M²



V PIĘTRO



PLAN LOKALU NR 5.41

1	HOL	4,7 M ²
2	POKÓJ Z ANEKSEM KUCHENNYM	40,4 M ²
3	POKÓJ	10,1 M ²
4	ŁAZIENKA	6,8 M ²

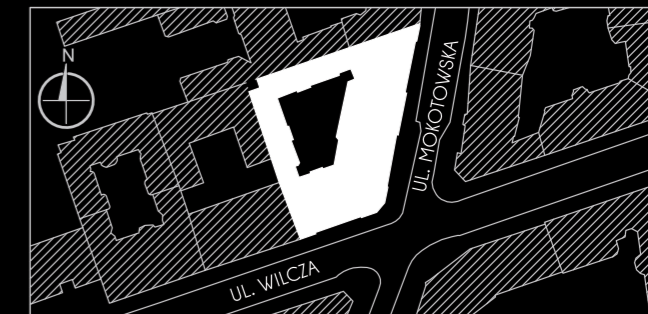
SUMA **62,0 M²**

POWIERZCHNIA LOKALU WEDŁUG NORMY PN-ISO 9836:1997
UWAGA: INSTALACJE I WYMIARY ZOSTAŁY PODANE NA PODSTAWIE PROJEKTU
BUDOWLANEGO I MOGĄ ULEC NIEZNACZNYM ZMIANOM W PROJEKCIE WYKONAWCZYM

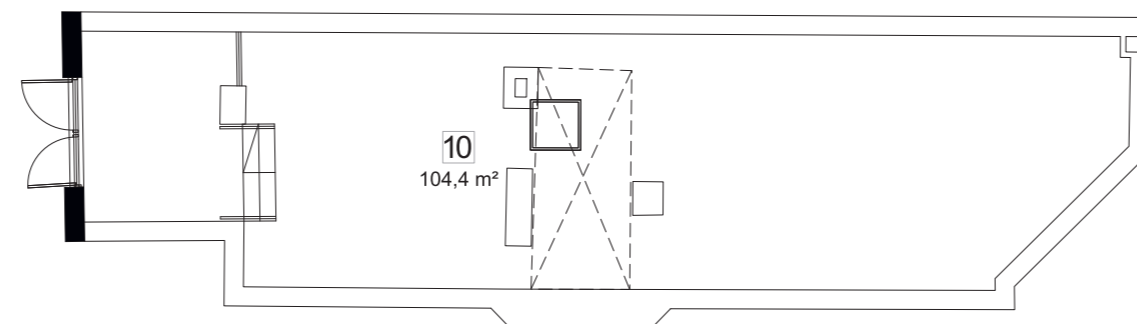


LOKAL NR 5.42

104,9 M²



V PIĘTRO



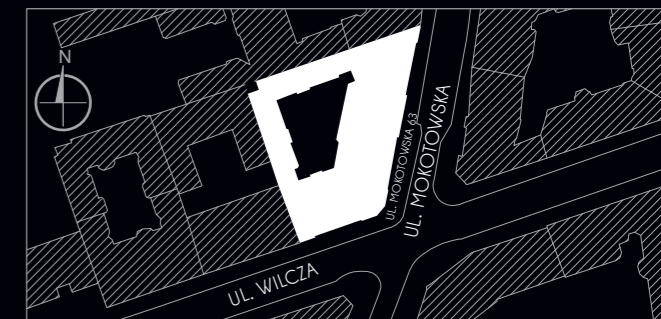
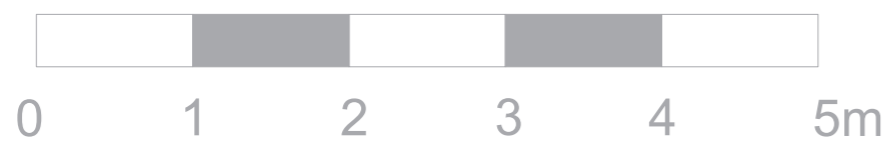
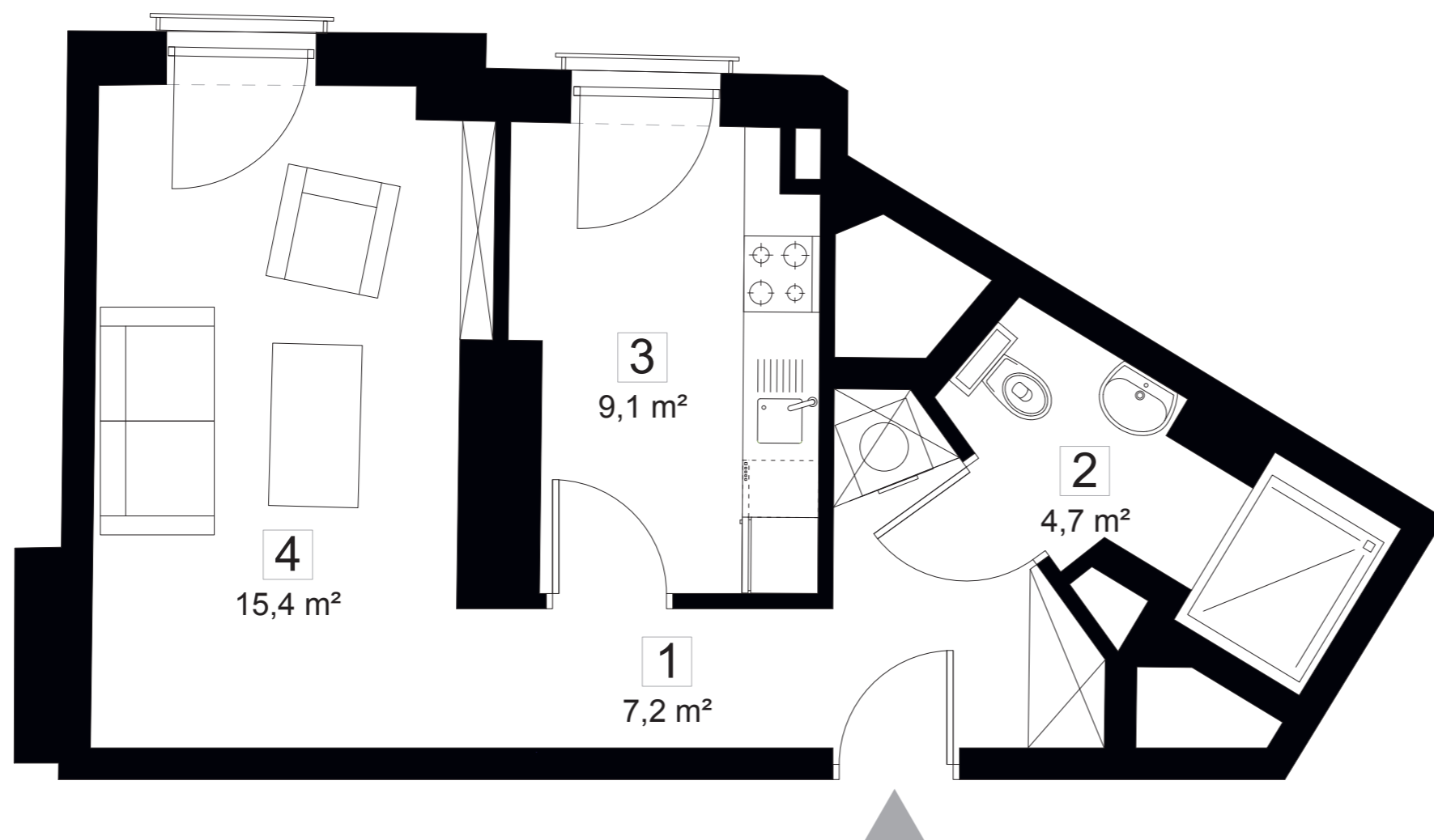
PLAN LOKALU NR 5.42

1	HOL	8,2 M ²
2	ŁAZIENKA	5,4 M ²
3	POKÓJ	41,8 M ²
4	KUCHNIA	7,7 M ²
5	KORYTARZ	3,5 M ²
6	ŁAZIENKA	4,1 M ²
7	POKÓJ	14,4 M ²
8	POKÓJ	19,8 M ²
SUMA		104,9 M²
9	BALKON	2,0 M ²
10	TARAS	104,4 M ²

POWIERZCHNIA LOKALU WEDŁUG NORMY PN-ISO 9836:1997
UWAGA: INSTALACJE I WYMIARY ZOSTAŁY PODANE NA PODSTAWIE PROJEKTU
BUDOWLANEGO I MOGĄ ULEC NIEZNACZNYM ZMIANOM W PROJEKCIE WYKONAWCZYM

LOKAL NR 5.43

36,4 M²



V PIĘTRO



PLAN LOKALU NR 5.43

1	HOL	7,2 M ²
2	ŁAZIENKA	4,7 M ²
4	KUCHNIA	9,1 M ²
3	POKÓJ	15,4 M ²

SUMA 36,4 M²

POWIERZCHNIA LOKALU WEDŁUG NORMY PN-ISO 9836:1997
UWAGA: INSTALACJE I WYMIARY ZOSTAŁY PODANE NA PODSTAWIE PROJEKTU
BUDOWLANEGO I MOGĄ ULEC NIEZNACZNYM ZMIANOM W PROJEKCIE WYKONAWCZYM

PATIO

PREZENTACJA PATIO

W „DOMU MODNYM”



PO PRZEJŚCIU PRZEZ ODRESTAUROWANĄ, KLASYCZNĄ BRAMĘ ZNAJDIEMY SIĘ W NASTROJOWYM PATIO. WYŁOŻONE ELEGANCKĄ, GRANITOWĄ KOSTKĄ, Z OZDOBNYMI KŁOMBAMI JEST ENKLAWĄ ODDZIELAJĄCĄ MIESZKAŃCÓW I GOŚCI OD ŚRÓDMIEJSKIEGO GWARU.

KONTAKT

W CELU UMÓWIENIA SPOTKANIA
PROSIMY O TELEFON LUB E-MAIL.

NR TEL.: 22 745 03 58, 22 625 57 65, 602 331 661

E-MAIL: SPRZEDAZ@MOKOTOWSKA63.PL

WWW.MOKOTOWSKA63.PL







